

КООРДИНАТЫ НАСЕЛЕННЫХ ПУНКТОВ,



Координаты населенных пунктов, часовые пояса и изменения исчисления времени

Справочник

*Издание второе,
дополненное*

Составитель И. К. Бариев

Редактор
кандидат геогр. наук
В. М. Федоров

Москва
1997

На стр. 3–48 справочника в алфавитном порядке перечислены более 4200 населенных пунктов бывшего СССР. После наименования каждого пункта указывается:

- код региона, к которому относится населенный пункт (соответствующие кодам регионов, их полные наименования приведены в табл.1 на стр. 63–66);
- широта и долгота населенного пункта в градусах и минутах;
- номер строки в таблице 2 (стр. 67–68), по которой для каждого населенного пункта определяется разница с Гринвичским временем;

В таблице 2 учитывается введение декретного времени, изменения границ часовых поясов, но не учитывается введение и отмена летнего времени.

Поправки на летнее время и даты его введения и отмены указаны в таблице 3 на стр. 69–70. В этой же таблице дается разница между Московским и Гринвичским временем.

На стр. 49–62 приводится список 1300 крупнейших городов мира с их географическими координатами.

На стр. 71–72 приводятся сокращенные и полные наименования временных зон с указанием разницы с Гринвичским временем.

В справочнике положительные значения координат соответствуют северным широтам и восточным долготам, а отрицательные значения – южным широтам и западным долготам.

Подробный пример пользования справочником смотрите на стр. 68.

Населенный пункт	Код рег.	Шир. °. '	Дол. °. '	№ ст	Населенный пункт	Код рег.	Шир. °. '	Дол. °. '	№ ст
Александровск					Амангельды	тург	50.10	65.13	33
-Сахалинский	сахл	50.52	142.10	55	Амасия	армн	40.58	43.46	14
Александров- ская	ленг	60.03	29.59	6	Амбарный	карл	65.56	33.43	6
Александров- ский Завод	читн	50.55	117.57	51	Амбролаури	груз	42.31	43.09	14
Александров- ское	став	44.42	43.00	13	Амвросиевка	донц	47.47	38.29	12
Александров- ское	томс	60.26	77.50	40	Амга	якут	60.53	132.00	53
Алексеевка	белг	50.37	38.42	10	Амдерма	архн	69.45	61.39	26
Алексеевка	в-кз	48.25	85.40	44	Амзя	башк	56.13	54.23	28
Алексеевка	кокч	53.31	69.30	38	Аму-Дарья	чард	37.53	65.15	30
Алексеевка	куйб	52.35	51.17	17	Амурск	хабр	50.13	136.53	54
Алексеевка	целн	52.00	70.58	38	Анадырь	магд	64.45	177.29	61
Алексеево- Дружковка	донц	48.34	37.36	12	Ананьев	одес	47.40	29.55	9
Алексеевск	иркт	57.50	108.23	48	Ананьево	и-кл	42.45	77.40	38
Алексеевская	волг	50.17	42.11	16	Анапа	крнд	44.53	37.18	13
Алексеевское	татр	55.18	50.06	13	Анбэцу	сахл	49.59	142.09	55
Алексин	тулс	54.31	37.05	6	Ангарск	иркт	52.34	103.54	48
Алзамай	иркт	55.33	98.39	48	Ангрен	ташк	41.01	70.12	39
Али-Байрамлы	азер	39.56	48.55	14	Андижан	андж	40.45	72.22	39
Аликово	чувш	55.45	46.45	13	Андреаполь	клнс	56.39	32.15	6
Алимкент	ташк	40.58	69.11	39	Андреевка	донц	47.28	37.39	12
Алитус	литв	54.24	24.03	2	Андреевка	запр	47.06	36.35	9
Алма-Ата	алмт	43.15	76.57	38	Андреевка	т-кр	45.50	80.35	38
Алмазар	ташк	40.57	68.50	39	Андреево	влад	55.56	41.08	11
Алмазный	рост	48.02	40.03	11	Андропов (Рыбинск)	ярос	58.03	38.52	11
Алмалык	ташк	40.50	69.39	39	Андрюшевка	житм	50.01	29.01	9
Алнаши	удмр	56.11	52.28	18	Анжеро- Судженск	кемр	56.05	86.02	45
Алоя	латв	57.46	24.53	3	Анива	сахл	46.43	142.32	55
Алсунга	латв	56.59	21.34	3	Анипемза	армн	40.27	43.29	14
Алтайский	алтй	51.58	85.22	45	Анна	ворн	51.29	40.25	13
Алтухово	брян	52.40	34.20	6	Анопино	влад	55.42	40.45	11
Алтыарык	ферг	40.23	71.30	39	Антонины	хмел	49.49	26.52	9
Алтынай	свер	57.04	62.00	28	Антополь	брес	52.12	24.47	9
Алтынкуль	андж	40.48	72.10	39	Антрацит	ворш	48.06	39.06	12
Алуксне	латв	57.25	27.03	3	Антропово	кост	58.26	43.00	13
Алунига	азер	40.32	46.03	14	Антсла	эстн	57.50	26.32	3
Алупка	крым	44.25	34.03	9	Анучино	прим	43.58	133.02	54
Алушта	крым	44.40	34.25	9	Анциферово	новг	58.58	34.01	6
Алчевск					Апаран	армн	40.36	44.23	14
(Коммунарск)	ворш	48.28	38.47	12	Апастово	татр	55.11	48.30	13
Алыгжер	иркт	53.17	98.15	48	Апатиты	мурм	67.34	33.22	6
Альменево	кург	54.57	63.34	28	Апе	латв	57.32	26.41	3
Альметьевск	татр	54.53	52.20	13	Апостолово	днеп	47.39	33.44	9
Амазар	читн	53.54	120.53	51	Апрелевка	моск	55.33	37.04	6
Аманбаево	талс	42.36	71.12	38	Апшеронск	крнд	44.28	39.44	13
					Араван	ошск	40.32	72.30	38
					Аралсульфат	к-ор	46.50	61.58	28
					Аральск	к-ор	46.48	61.37	28

Населенный пункт	Код рег.	Шир. °. '	Дол. °. '	№ ст	Населенный пункт	Код рег.	Шир. °. '	Дол. °. '	№ ст
Арамилъ	свер	56.42	60.50	28	Аскиз	крсн	53.08	90.32	46
Арарат	армн	39.50	44.43	14	Аскино	башк	56.05	56.34	28
Арбагар	читн	51.56	116.15	51	Аспиндза	груз	41.36	43.15	14
Арбаж	крвс	57.41	48.18	17	Астара	азер	38.28	48.52	14
Арбузинка	никл	47.53	31.19	9	Астраханка	целн	51.33	69.47	38
Аргаяш	челб	55.29	60.52	28	Астрахань	астр	46.21	48.03	17
Аргун	ч-ин	43.16	45.52	13	Асубулак	в-кз	49.31	83.03	44
Ардатов	горк	55.15	43.06	13	Ат-Баши	нарн	41.10	75.48	38
Ардатов	морд	54.50	46.14	13	Атагай	иркт	55.06	99.23	48
Ардон	с-ос	43.12	44.18	13	Атаки	молд	48.25	27.47	5
Арзамас	горк	55.23	43.50	13	Атамановка	читн	51.56	113.37	51
Арзгир	став	45.24	44.14	13	Атасу	джез	48.42	71.40	38
Арзни	армн	40.19	44.36	14	Атбасар	целн	51.49	68.22	38
Аркадак	сарт	51.57	43.29	16	Атка	магд	60.45	151.46	58

Населенный пункт	Код рег.	Шир. ' . '	Дол. ' . '	№ ст	Населенный пункт	Код рег.	Шир. ' . '	Дол. ' . '	№ ст
Бабушкин	бурт	51.41	105.54	48	Балашиха	моск	55.49	37.58	10
Бабынино	калж	54.23	35.43	6	Балашов	сарт	51.32	43.08	16
Бавлены	влад	56.24	39.34	11	Бали	латв	57.08	27.17	3
Бавлы	татр	54.25	53.17	21	Балдоне	латв	56.45	24.24	3
Багаевский	рост	47.19	40.23	11	Балезино	удмр	57.58	53.00	23
Баган	новс	54.06	77.40	40	Балей	читн	51.36	116.38	51
Багдарин	бурт	54.26	113.36	50	Балкашино	целн	52.31	68.46	38
Багерово	крым	45.23	36.17	9	Баложи	латв	56.53	24.06	3
Багратионовск	клнг	54.22	20.39	1	Балта	одеc	47.56	29.37	9
Баево	алтй	53.17	80.46	42	Балтай	сарт	52.28	46.38	16
Базалия	хмел	49.43	26.27	9	Балтаси	татр	56.21	50.12	13
Базар-Курган	ошск	41.02	72.45	38	Балтийск	клнг	54.39	19.55	1
Базарные					Балтойи-Воке	литв	54.28	25.06	2
Матаки	татр	54.56	49.56	13	Балхаш	джез	46.50	74.58	38
Базарный					Балыгычан	магд	63.54	154.06	58
Карабулак	сарт	52.16	46.25	16	Балыкса	крсн	53.25	89.05	46
Базарный					Балыкчи	андж	40.54	71.50	39
Сызган	ульн	53.45	46.46	17	Балыкши	гурв	47.05	51.54	19
Бай-Хаак	тувн	51.13	94.34	45	Бальберишкис	литв	54.32	23.52	2
Байганин	актб	48.43	55.53	25	Банк	азер	39.25	49.15	14
Байжансай	чимк	43.13	69.56	38	Бар	винн	49.04	27.40	9
Байкадам	джам	43.44	69.55	38	Барабинск	новс	55.21	78.22	40
Байкал	иркт	51.53	104.47	48	Барановичи	брес	53.08	26.02	9
Байкалово	свер	57.24	63.46	28	Барановка	житм	50.18	27.40	9
Байкальск	иркт	51.33	104.05	48	Барань	витб	54.29	30.18	9
Байкит	крсн	61.42	96.26	46	Барвенково	харк	48.54	37.02	9
Баймак	башк	52.35	58.20	28	Баргузин	бурт	53.37	109.38	48
Байрам-Али	мары	37.37	62.10	30	Барда	азер	40.25	47.07	14
Байрачки	ворш	48.22	38.32	12	Барда	перм	56.54	55.38	28
Байсун	сурх	38.14	67.12	30	Барзас	кемр	55.43	86.19	45
Байчунас	гурв	47.14	52.55	28	Барнаул	алтй	53.22	83.45	45
Бакабад	ташк	40.37	71.12	39	Барсуки	тулс	54.15	37.30	6
Бакал	челб	54.54	58.47	28	Баршатаc	семп	48.13	78.21	38
Бакалы	башк	55.10	53.48	24	Барыбино	моск	55.16	37.54	6
Баканас	алмт	44.50	76.15	38	Барыш	ульн	53.39	47.07	17
Баксан	к-бл	43.40	43.32	13	Барышевкa	киев	50.22	31.19	9
Баку	азер	40.23	49.51	14	Барятино	калж	54.19	34.31	6
Бакуриани	груз	41.46	43.32	14	Басьяновский	свер	58.19	60.44	28
Бакчар	томс	57.01	82.05	45	Батагай	якут	67.38	134.38	54
Бакшеево	моск	55.44	39.53	10	Батайск	рост	47.10	39.44	13
Балабаново	калж	55.11	36.40	6	Батамшинский	актб	50.36	58.16	25
Балабино	запр	47.44	35.13	9	Батецкий	новг	58.39	30.19	6
Балаганск	иркт	53.43	103.02	48	Баткен	ошск	40.03	70.50	38
Балакирево	влад	56.30	38.51	11	Батуми	аджр	41.38	41.38	14
Балаклея	харк	49.27	36.52	9	Батурин	чрнг	51.21	32.51	9
Балаково	сарт	52.02	47.47	16	Батурино	томс	57.48	85.12	45
Балаханы	азер	40.29	49.54	14	Батырево	чувш	55.04	47.38	13
Балахна	горк	56.30	43.36	13	Бауска	латв	56.25	24.12	3
Балахта	крсн	55.24	91.37	46	Баутино	манг	44.33	50.15	28

Населенный пункт	Код рег.	Шир. ' . '	Дол. ' . '	№ ст	Населенный пункт	Код рег.	Шир. ' . '	Дол. ' . '	№ ст
Бахарден	ашхб	38.28	57.24	30	Белогорский	в-кз	49.27	83.10	44
Бахардок	ашхб	38.47	58.29	30	Белогорье	хмел	50.01	26.25	9
Бахмач	чрнг	51.11	32.45	9	Белое	ворш	48.31	39.04	12
Бахт	сырд	40.43	68.42	36	Белозерка	херс	46.37	32.27	9
Бахчисарай	крым	44.45	33.53	9	Белозерск	воло	60.01	37.46	11
Башмаково	пенз	53.12	43.02	13	Белоканы	азер	41.43	46.26	14
Баштанка	никл	47.24	32.25	9	Белокуракино	ворш	49.33	38.44	12
Баянаул	павл	50.47	75.42	38	Белокуриха	алтй	51.59	84.59	45
Баянгол	бурт	50.44	103.27	48	Белолуцк	ворш	49.41	39.02	12
Баяндай	иркт	53.04	105.30	48	Белооморск	карл	64.30	34.45	6
Бегичевский	тулс	53.47	38.15	10	Белоозерск	брес	52.28	25.11	9
Бегомль	витб	54.44	28.04	9	Белоомут	моск	54.57	39.20	10
Беднодемьяновск	пенз	53.56	43.10	13	Белополье	сумс	51.09	34.15	9
Бежаницы	пскв	56.58	29.53	6	Белорецк	башк	53.58	58.24	28
Бежецк	клнс	57.47	36.41	6	Белореченск	крнд	44.46	39.52	13
Бехта	дагс	42.08	46.08	13	Белоусовка	в-кз	50.08	82.33	44
Безенчук	куйб	52.59	49.26	17	Белоусово	калж	55.05	36.40	6
Безмеин	ашхб	38.05	58.12	30	Белоярск	алтй	53.28	83.54	45
Безыменное	донц	47.06	37.56	12	Белоярский	свер	56.45	61.24	28
Бейнеу	манг	45.15	55.07	28	Белые Берега	брян	53.12	34.40	6
Бекабад	ташк	40.13	69.14	39	Белые Воды	чимк	42.25	69.50	38
Бекдаш	крас	41.34	52.32	30	Белые Столбы	моск	55.20	37.52	6
Беково	пенз	52.28	43.43	13	Белый	клнс	55.51	32.57	6
Белая	курс	51.03	35.43	6	Белый Городок	клнс	56.58	37.30	6
Белая Березка	брян	52.23	33.29	6	Белый Яр	крсн	55.36	91.24	46
Белая Калитва	рост	48.11	40.46	11	Белый Яр	томс	58.26	85.01	45
Белая Криница	житм	50.38	29.29	9	Белынич	могл	53.59	29.42	9
Белая Криница	херс	47.21	33.10	9	Бельагаш	семп	50.48	80.44	41
Белая					Бельтырский	крсн	53.02	90.16	46
Холуница	крвс	58.50	50.48	17	Бельцы	молд	47.46	27.56	4
Белая					Беляевка	одес	46.29	30.12	9
Церковь	киев	49.47	30.07	9	Беляевка	орен	51.24	56.26	28
Белгород	белг	50.36	36.34	6	Бендеры	молд	46.49	29.29	4
Белгород-Дне- стровский	одес	46.12	30.19	8	Бене	латв	56.29	23.04	3
Белебей	башк	54.07	54.07	28	Берд	армн	40.53	45.23	14
Беленькое	донц	48.46	37.38	12	Бердигестях	якут	62.06	126.40	53
Белз	львв	50.23	24.01	9	Бердичев	житм	49.54	28.35	9
Белики	полт	49.15	34.16	9	Бердск	новс	54.47	83.02	45
Белинский	пенз	52.58	43.26	13	Бердожье	тюмн	55.48	68.19	34
Белицк	гомл	52.55	30.27	9	Бердянск	запр	46.45	36.47	9
Белицкое	донц	48.25	37.13	12	Берегово	закр	48.13	22.39	9
Белая	кент	51.25	86.18	15	Береговой	омск	55.12	73.12	38
					Берегомет	чрнв	48.12	25.21	8
					Бережич	терч	49.26	24.56	9

Населенный пункт	Код рег.	Шир. °. '	Дол. °. '	№ ст	Населенный пункт	Код рег.	Шир. °. '	Дол. °. '	№ ст
Березна	чрнг	51.34	31.47	9	Бобр	минс	54.20	29.16	9
Березнеговатое	никл	47.20	32.49	9	Бобринец	крвг	48.03	32.10	9
Березник	архн	62.51	42.40	13	Бобрка	львв	49.38	24.18	9
Березники	перм	59.24	56.46	28	Бобров	ворн	51.06	40.02	13
Березовка	одеc	47.12	30.55	9	Бобровица	чрнг	50.44	31.22	9
Березовский	кемр	55.39	86.16	45	Бобруйск	могл	53.09	29.14	9
Березовский	свер	56.55	60.49	28	Богатое	куйб	53.04	51.24	17
Березовый	хабр	51.40	135.43	54	Богатые Сабы	татр	56.01	50.27	13
Берендеево	ярос	56.36	39.01	11	Богатырь	куйб	53.25	50.02	17
Берестечко	волн	50.23	25.07	9	Богданович	свер	56.47	62.01	28
Беринговский	магд	63.03	179.19	61	Богдановка	груз	41.18	43.35	14
Берислав	херс	46.51	33.26	9	Боговарово	кост	58.59	47.01	13
Беркакит	якут	56.34	124.48	51	Богодухов	харк	50.09	35.33	9
Бершадь	винн	48.23	29.30	9	Боголюбово	влад	56.13	40.31	11
Беслан	с-ос	43.12	44.33	13	Богородицк	тулс	53.46	38.08	10
Бессарабка	молд	46.20	28.58	4	Богородск	горк	56.06	43.31	13
Бессоновка	пенз	53.18	45.03	13	Богородское	крвс	57.51	50.45	17
Бестобе	целн	52.30	73.07	38	Богородское	хабр	52.22	140.30	54
Бестях	якут	61.52	129.55	53	Богородчаны	и-фр	48.48	24.32	9
Бетлица	калж	54.01	33.57	6	Боготол	крсн	56.12	89.33	46
Бешенковичи	витб	55.03	29.27	9	Бограл	крсн	54.13	90.51	46
Бешкент	кашк	38.49	65.39	30	Богуслав	киев	49.33	30.53	9
Бея	крсн	53.03	90.54	46	Богучаны	крсн	58.23	97.29	46
Биаза	новс	56.36	78.19	40	Богучар	ворн	49.57	40.33	13
Бижбуляк	башк	53.43	54.16	28	Богушевск	витб	54.51	30.13	9
Бийск	алтй	52.34	85.15	45	Бодайбо	иркт	57.51	114.10	48
Бикин	хабр	46.49	134.16	54	Боко	семп	49.05	81.38	38
Билибино	магд	68.01	166.16	60	Боково-				
Бинагади	азер	40.28	49.49	14	-Платово	ворш	48.07	39.01	12
Бира	хабр	49.15	137.16	54	Боковская	рост	49.15	41.49	13
Биракан	хабр	49.01	131.42	54	Боконбаевское	и-кл	42.07	77.00	38
Биржай	литв	56.12	24.46	2	Бокситогрск	ленг	59.28	33.51	6
Бирмай	азер	39.46	47.56	14	Болград	одеc	45.40	28.38	8
Биробиджан	еврс	48.48	132.57	54	Болахов	и-фр	49.04	23.52	9
Бирск	башк	55.25	55.32	28	Болниси	груз	41.28	44.33	14
Бирштонас	литв	54.37	24.02	2	Бологое	клнс	57.54	34.02	6
Бирюково	ворш	47.57	39.44	12	Болонь	хабр	49.55	136.07	54
Бирюсинск	иркт	55.57	97.49	48	Болотное	новс	55.40	84.23	45
Бискалжа	крсн	53.30	89.30	46	Болохово	тулс	54.05	37.50	10

Населенный пункт	Код рег.	Шир. °. '	Дол. °. '	№ ст	Населенный пункт	Код рег.	Шир. °. '	Дол. °. '	№ ст
Большая Ижора	ленг	59.56	29.34	6	Борзна	чрнг	51.15	32.25	9
Большая Мартыновка	рост	47.17	41.40	13	Борзя	читн	50.23	116.30	51
Большая Мурта	крсн	56.55	93.07	46	Борислав	львв	49.16	23.27	9
Большая Речка	иркт	51.57	104.44	48	Борисов	минс	54.15	28.30	9
Большая Соснова	перм	57.40	54.36	24	Борисовка	белг	50.37	36.02	6
Большая Черниговка	куйб	52.07	50.52	17	Борисоглебск	ворн	51.23	42.06	13
Большевик	гомл	52.34	30.53	9	Борисоглеб-ский	ярос	57.16	39.09	11
Большевик	магд	62.44	147.30	58	Борисполь	киев	50.22	30.55	9
Большеречк	камч	52.25	156.24	60	Борки	харк	49.42	36.02	9
Большеречье	омск	56.06	74.37	38	Боровая	киев	50.12	30.07	9
Больше-устыкинское	башк	55.57	58.16	28	Боровая	харк	49.24	37.40	12
Большие Березники	морд	54.11	45.58	13	Боровичи	новг	58.24	33.55	6
Большие Уки	омск	56.57	72.37	38	Боровлянка	алтй	52.38	84.29	45
Большое Болдино	горк	54.59	45.19	13	Боровое	кокч	53.04	70.19	38
Большое Игнатово	морд	55.02	45.34	13	Боровой	крвс	59.55	51.38	17
Большое Козино	горк	56.24	43.46	13	Боровск	калж	55.12	36.30	6
Большое Мурашкино	горк	55.47	44.46	13	Боровское	ворш	48.51	38.34	12
Большое Нагаткино	ульн	54.31	47.58	17	Боровской	куст	53.48	64.12	25
Большое Пикино	горк	56.25	44.22	13	Борогонцы	крст	62.42	131.08	53
Большое Полпино	брян	53.14	34.30	6	Бородино	крсн	55.55	94.55	46
Большое Село	ярос	57.43	38.56	11	Бородино	моск	55.32	35.50	6
Большое Солдатское	курс	51.21	35.31	6	Бородино	одес	46.18	29.13	8
Большое Сорокино	тюмн	56.38	69.53	37	Бородулиха	семп	50.43	80.55	38
					Бородянка	киев	50.39	29.56	9
					Борское	куйб	53.02	51.43	17
					Борщев	терн	48.48	26.03	9
					Бостери	и-кл	42.40	77.10	38
					Ботлих	дагс	42.39	46.14	13
					Бохан	иркт	53.09	103.48	48
					Бошняково	сахл	49.38	142.10	55
					Брагин	гомл	51.47	30.14	9
					Брагиновка	днеп	48.29	36.21	9
					Браилов	винн	49.06	28.09	9
					Браслав	витб	55.38	27.02	9
					Братск	иркт	56.05	101.48	48
					Братское	никл	47.52	31.34	9
					Брацлав	винн	48.50	28.55	9
					Бреды	челб	52.26	60.21	28
					Брежнев (Набере- жные Челны)	татр	55.42	52.19	13

Населенный пункт	Код рег.	Шир.	Дол.	№ ст	Населенный пункт	Код рег.	Шир.	Дол.	№ ст
Бронницы	моск	55.25	38.16	10	Бытошь	брян	53.50	34.06	6
Броцены	латв	56.42	22.35	3	Быхов	могл	53.32	30.12	9
Брошнев-Осада	и-фр	49.00	24.13	9	Вабальнинкас	литв	55.58	24.45	2
Брусилов	житм	50.17	29.32	9	Вабкент	бухр	40.02	64.30	30
Брянка	ворш	48.30	38.40	12	Вавож	удмр	56.47	51.55	18
Брянск	брян	53.15	34.22	6	Вагай	тоум	56.28	67.18	29
Бугаевка	ворш	48.25	38.53	12	Вад	горк	55.32	44.12	13
Бугульма	татр	54.33	52.48	21	Вадинск	пенз	53.43	43.04	13
Бугуруслан	орен	53.39	52.26	19	Валаам	карл	61.23	30.57	6
Буда-Кошелево	гомл	52.43	30.34	9	Валга	эстн	57.47	26.05	3
Буденновск	став	44.46	44.10	13	Валдай	новг	57.59	33.16	6
Будогощь	ленг	59.17	32.27	6	Валдемарпилс	латв	57.22	22.35	3
Буды	харк	49.53	36.02	9	Валентин	прим	43.08	134.17	54
Бузовна	азер	40.31	50.04	14	Валка	латв	57.46	26.00	3
Бузулук	орен	52.47	52.14	19	Валки	харк	49.50	35.37	9
Буинск	татр	54.57	48.17	13	Валмиера	латв	57.31	25.26	3
Буинск	чувш	55.12	47.03	13	Валуево	моск	55.35	37.21	6
Буй	кост	58.28	41.30	13	Валуйки	белг	50.13	38.05	10
Буйнакск	дагс	42.49	47.06	13	Ванавара	крсн	60.22	102.16	47
Бука	ташк	40.48	69.11	39	Вани	груз	42.06	42.30	14
Букачача	читн	52.59	116.55	51	Ванино	хабр	49.06	140.14	54
Букачевцы	и-фр	49.15	24.29	9	Ванкарем	магд	67.51	176.06	61
Булаево	с-кз	54.54	70.26	38	Ванновка	чимк	42.32	70.21	38
Буланаш	свер	57.16	62.00	28	Ванч	г-бд	38.23	71.26	38
Бурей	амур	49.52	129.48	53	Вапнярка	винн	48.32	28.44	9
Бурла	алтй	53.19	78.21	40	Варакляны	латв	56.37	26.44	3
Бурмакино	ярос	57.27	40.20	11	Варва	чрнг	50.31	32.41	9
Бурное	джам	42.37	70.46	38	Варгаши	кург	55.23	65.48	28
Бурон	с-ос	42.48	44.03	13	Варденис	армн	40.11	45.44	14
Бурсы	елтй	52.11	78.27	40	Варегово	ярос	57.47	39.17	11
					Вароне	бятр	54.12	24.24	2

Населенный пункт	Код рег.	Шир. °. ' .	Дол. °. ' .	№ ст	Населенный пункт	Код рег.	Шир. °. ' .	Дол. °. ' .	№ ст
Вахтан	горк	57.58	46.42	13	Вергулевка	ворш	48.24	38.32	12
Вача	горк	55.48	42.46	13	Верещагино	перм	58.05	54.40	24
Вачи	дагс	42.05	47.13	13	Верея	моск	55.21	36.11	6
Вашковцы	чрнв	48.23	25.30	8	Верея	моск	55.46	39.06	10
Веди	армн	39.56	44.42	14	Вертиевка	чрнг	51.10	31.51	9
Вейделевка	белг	50.09	38.27	10	Верхне-				
Вейсейя	литв	54.06	23.42	2	баканский	крнд	44.52	37.39	13
Велегож	тулс	54.42	37.16	6	Верхне-				
Вельямин	моск	55.20	40.05	12	Воскресенский	моск	50.47	39.18	14

Населенный пункт	Код рег.	Шир. °. '.	Дол. °. '.	№ ст	Населенный пункт	Код рег.	Шир. °. '.	Дол. °. '.	№ ст
Верхняя Синячиха	свер	57.59	61.40	28	Витебск	витб	55.12	30.11	9
Верхняя Сысерть	свер	56.26	60.46	28	Витим	якут	59.28	112.34	51
Верхняя Тойма	архн	62.13	45.00	13	Витимский	иркт	58.14	113.18	48
Верхняя Тура	свер	58.22	59.49	28	Вихоревка	иркт	56.12	101.09	48
Верхняя Хава	ворн	51.50	39.56	11	Вичуга	иван	57.13	41.56	11
Верховажье	воло	60.42	42.00	13	Вишневец	терн	49.54	25.45	9
Верховина	и-фр	48.09	24.47	9	Вишневка	молд	46.20	28.26	4
Верховцево	днеп	48.29	34.14	9	Вишневка	целн	50.49	72.12	38
Верховье	орлв	52.49	37.14	10	Владивосток	прим	43.08	131.54	54
Верхозим	пенз	52.56	46.23	13	Владикавказ (Орд-жоникидзе)	с-ос	43.00	44.40	13
Верхотурье	свер	58.52	60.48	28	Владимир	влад	56.10	40.25	11
Верхошижемье	крвс	58.01	49.07	17	Владимир-				
Верхоянск	якут	67.35	133.27	54	-Волынский	волн	50.51	24.20	9
					Владимирец	ровн	51.25	26.08	9

Населенный пункт	Код рег.	Шир. °. '	Дол. °. '	№ ст	Населенный пункт	Код рег.	Шир. °. '	Дол. °. '	№ ст
Воложин	минс	54.05	26.32	9	Вулканешты	молд	45.41	28.24	4
Волоколамск	моск	56.02	35.57	6	Вурнары	чувш	55.29	46.58	13
Волоконовка	белг	50.29	37.51	10	Выборг	ленг	60.42	28.45	6
Волосово	ленг	59.26	29.29	6	Выгода	и-фр	48.56	23.55	9
Волот	новг	57.56	30.42	6	Выгоничи	брян	53.08	34.05	6
Волочаевка					Выдрино	бурт	51.27	104.39	48
Вторая	хабр	48.34	134.34	54	Выездное	горк	55.23	43.47	13
Волочиск	хмел	49.32	26.11	9	Выкса	горк	55.18	42.11	13
Волошка	архн	61.20	40.06	11	Выползово	клнс	57.53	33.42	6
Волхов	ленг	59.55	32.20	6	Вырица	ленг	59.25	30.21	6
Волчанск	свер	59.56	60.04	28	Выру	эстн	57.49	27.01	3
Волчанск	харк	50.18	36.57	9	Выселки	крнд	45.35	39.38	13
Волчяровка	ворш	48.50	38.22	12	Высокая Гора	татр	55.56	49.19	13
Волчиха	алтй	52.02	80.23	42	Высоковск	моск	56.19	36.33	6
Вольногорск	днеп	48.29	34.01	9	Высокогорный	хабр	50.09	139.09	54
Вольск	сарт	52.02	47.23	16	Высокогорск	прим	44.23	135.23	54
Ворга	смол	53.45	32.45	6	Высокое	брес	52.22	23.22	9
Ворзель	киев	50.33	30.09	9	Высокополье	херс	47.29	33.32	9
Воркута	коми	67.27	63.58	26	Высоцк	ленг	60.36	28.34	6
Воробьевка	ворн	50.39	40.56	13	Вытегра	воло	61.00	36.24	7
Ворожба	сумс	51.12	34.14	9	Вычегодский	архн	61.16	46.48	13
Воронеж	ворн	51.40	39.10	11	Выша	морд	53.52	42.24	13
Воронеж	сумс	51.46	33.28	9	Вышков	брян	52.29	31.41	6
Вороновица	винн	49.06	28.41	9	Вышний				
Вороново	грод	54.09	25.19	9	Волочек	клнс	57.35	34.34	6
Вороново	моск	55.19	37.10	6	Вяземский	хабр	47.32	134.50	54
Воронцовка	свер	59.39	60.14	28	Вязники	влад	56.14	42.10	13
Воропаево	витб	55.09	27.13	9	Вязьма	смол	55.13	34.18	6
Воротынец	горк	56.04	45.52	13	Гаврилов				
Ворохта	и-фр	48.18	24.36	9	Посад	иван	56.33	40.07	11
Ворошилов-					Гаврилов Ям	ярос	57.18	39.51	11
град (Луганск)	ворш	48.34	39.20	12	Гавриловка-				
Ворсма	горк	55.59	43.16	13	-Вторая				
Воскресенск	моск	55.19	38.42	10	Гагарин	тамб	52.53	42.46	13
Воскресенское	горк	56.51	45.26	13	Гагино	смол	55.33	35.00	6
Воскресенское	сарт	51.51	46.56	16	Гагра	горк	55.14	45.02	13
Восточно-Коун-					Гагра	абхз	43.20	40.15	14
радский	джез	47.02	75.07	38	Гадрут	азер	39.32	47.02	14
Восточный	моск	55.47	37.49	6	Гадяч	полт	50.22	33.59	9
Востряково	моск	55.23	37.49	10	Газ-Ачак	чард	41.10	61.24	30
Восход	рост	47.24	41.50	13	Газалкент	ташк	41.33	69.47	39
Воткинск	удмр	57.03	53.59	23	Газимурский				
Вохтога	воло	58.47	41.07	13	Завод	читн	51.33	118.22	51
Вранг	г-бд	37.01	72.22	38	Газли	бухр	40.07	63.27	30
Врубовка	ворш	48.44	38.20	12	Гай	орен	51.27	58.27	28
Врубовский	ворш	48.26	39.07	12	Гайворон	крвг	48.22	29.52	9
Всеволожск	ленг	60.01	30.40	6	Гайны	перм	60.15	54.15	24
Вуадиль	ферг	40.11	71.43	39	Гайсин	винн	48.48	29.23	9
Вуктыл	коми	63.52	57.17	26	Галаасия	бухр	39.52	64.27	30
					Гали	абхз	42.38	41.43	14

Населенный пункт	Код рег.	Шир. ' . '	Дол. ' . '	№ ст	Населенный пункт	Код рег.	Шир. ' . '	Дол. ' . '	№ ст
Галич	и-фр	49.08	24.43	9	Глубокое	в-кз	50.06	82.19	41
Галич	кост	58.23	42.21	13	Глуск	могл	52.54	28.41	9
Галляарал	джиз	40.02	67.35	36	Глухов	сумс	51.41	33.54	9
Ганцевичи	брес	52.45	26.26	9	Глуша	могл	53.05	28.52	9
Ганчи	ленб	39.58	69.08	38	Глушково	курс	51.22	34.38	6
Ганюшкино	гурв	46.36	49.16	19	Глыбокая	чрнв	48.07	25.56	8
Гаргждай	литв	55.43	21.24	2	Глядянское	кург	54.54	65.06	28
Гардабани	груз	41.28	45.06	14	Гнивань	азин	49.06	28.20	9
Гари	свер	59.26	62.21	28	Гобустан	вазир	40.06	49.24	14
Гарлява	литв	54.49	23.52	2	Гоголево	полт	49.26	33.48	9
Гарм	тадж	39.02	70.22	38	Голая				
Гасан-Кули	крас	37.28	53.58	30	Пристань	херс	46.31	32.31	9
Гаспра	крым	44.27	34.07	9	Голицино	моск	55.37	36.59	6
Гастелло	сахл	49.07	142.58	56	Голобы	волн	51.06	24.59	9
Гатчина	ленг	59.34	30.08	6	Голованевск	крвг	48.23	30.28	9
Гаурдак	чард	37.49	66.03	30	Головно	волн	51.21	24.04	9
Гафуров	ленб	40.14	69.44	38	Голынки	смол	54.52	31.23	6
Гвардейск	клнг	54.39	21.05	1	Голышманово	тюмн	56.24	68.22	34
Гвардейское	днеп	48.44	35.19	9	Гольмовский	донц	48.25	38.05	12
Гвардейское	крым	45.06	34.01	9	Гомель	гомл	52.25	31.00	9
Гвоздец	и-фр	48.34	25.17	9	Горадиэ	азер	39.27	47.20	14
Гдов	пскв	58.44	27.48	6	Горбатов	горк	56.08	43.04	13
Гегечкори	груз	42.25	42.22	14	Горбатовка	горк	56.15	43.45	13
Гелгаудишкис	литв	55.05	23.00	2	Горбачево-				
Геленджик	крнд	44.34	38.05	13	-Михайловка	донц	47.50	38.00	12
Геническ	херс	46.10	34.47	9	Гордеевка	брян	52.59	31.38	6
Геок-Теле	ашхб	38.09	57.58	30	Горелки	тулс	54.15	37.37	6
Геокчай	азер	40.40	47.44	14	Гори	груз	41.59	44.06	14
Георгиевка	ворш	48.26	39.17	12	Горис	армн	39.31	46.23	14
Георгиевка	джам	42.11	70.00	38	Горки	могл	54.17	30.59	9
Георгиевка	семп	49.19	81.35	38	Горловка	донц	48.18	38.03	12
Георгиевск	став	44.09	43.28	13	Горно-Алтайск	алтй	51.58	85.57	45
Георгиу-Деж	ворн	50.59	39.30	11	Горнозаводск	перм	58.20	58.32	28
Гергебиль	дагс	42.31	47.05	13	Горнозаводск	сахл	46.34	141.49	55
Герца	чрнв	48.09	26.16	8	Горностаевка	херс	47.01	33.44	9
Гиагинская	крнд	44.53	40.05	13	Горные Ключи	прим	45.12	133.31	54
Гигант	рост	46.30	41.20	13	Горный	прим	44.57	133.59	54
Гидроторф	горк	56.28	43.33	13	Горный	сарт	51.46	48.34	16
Гиждуван	бухр	40.06	64.41	30	Горный	хабр	50.48	136.29	54
Гирвас	карл	62.30	33.40	6	Горняк	алтй	51.00	81.29	42
Гиссар	тадж	38.33	68.35	38	Горняк	львв	50.20	24.10	9
Глазов	удмр	58.09	52.40	23	Горняк	рязн	53.36	39.29	11
Глазуновка	орлв	52.30	36.19	6	Горняцкий	рост	48.17	40.55	11
Глинка	смол	54.39	32.52	6	Горняцкое	днеп	47.42	34.08	9
Глиняны	львв	49.49	24.30	9	Городенка	и-фр	48.41	25.29	9
Глобино	полт	49.23	33.17	9	Городец	горк	56.38	43.30	13
Глодяны	молд	47.47	27.31	4	Городея	минс	53.19	26.32	9
Глотовка	ульн	53.57	46.42	17	Городище	брес	53.19	26.00	9
Глубокое	витб	55.08	27.41	9	Городище	волг	48.48	44.29	16

Населенный пункт	Код рег.	Шир. ° . '	Дол. ° . '	№ ст	Населенный пункт	Код рег.	Шир. ° . '	Дол. ° . '	№ ст
Городище	пенз	53.17	45.42	13	Гуково	рост	48.03	39.56	11
Городище	черк	49.17	31.27	9	Гулбене	латв	57.11	26.45	3
Городищи	влад	55.52	39.05	11	Гулбитис	латв	57.06	26.40	3
Городница	житм	50.48	27.20	9	Гулистан	сырд	40.30	68.45	36
Городня	чрнг	51.53	31.36	9	Гульрипш	абхз	42.57	41.06	14
Городок	витб	55.28	29.59	9	Гульча	ошск	40.19	73.26	38
Городок	хмел	49.10	26.34	9	Гульшад	джез	46.39	74.24	38
Горохов	водн	50.30	24.45	9	Гуляйполе	запп	47.38	36.16	9

Населенный пункт	Код рег.	Шир. °. '	Дол. °. '	№ ст	Населенный пункт	Код рег.	Шир. °. '	Дол. °. '	№ ст
Даугавпилс	латв	55.53	26.32	3	Джужула	нахч	38.58	45.39	14
Даугай	литв	54.22	22.20	2	Джусалы	к-ор	45.32	64.01	28
Дашава	львв	49.16	24.01	9	Дзержинск	горк	56.15	43.24	13
Дашев	винн	49.00	29.26	9	Дзержинск	донц	48.26	37.50	12
Дашкесан	азер	40.30	46.04	14	Дзержинск	житм	50.09	27.56	9
Дебальцево	донц	48.20	38.24	12	Дзержинск	минс	53.41	27.08	9
Дебесы	удмр	57.39	53.49	23	Дзержинский	моск	55.38	37.50	6
Дегтярск	свер	56.42	60.06	28	Дзержинское	крсн	56.49	95.18	46
Деденево	моск	56.15	37.31	6	Дивеево	горк	55.03	43.15	13
Дедовичи	пскв	57.32	29.56	6	Дивичи	азер	41.12	48.59	14
Дедовск	моск	55.52	37.07	6	Дивногорск	крсн	55.58	92.22	46
Дейнау	чард	39.15	63.11	30	Дивное	став	45.55	43.22	13
Делятин	и-фр	48.32	24.37	9	Дигора	с-ос	43.10	44.09	13
Демидов	смог	55.16	31.31	6	Диканька	полт	49.49	34.32	9
Демидовка	ровн	50.23	25.20	9	Диксон	крсн	73.30	80.35	43
Демурино	днеп	48.10	36.29	9	Дилижан	армн	40.45	44.52	14
Демянск	новг	57.38	32.28	6	Димитров	донц	48.16	37.17	12
Денау	сурх	38.16	67.54	35	Димитровград	ульн	54.14	49.39	17
Деражня	хмел	49.16	27.26	9	Димитровское	сырд	40.16	69.03	36
Дербент	дагс	42.03	48.18	13	Динская	крнд	45.13	39.14	13
Дербешкин-ский	татр	55.52	53.30	21	Дисна	витб	55.33	28.10	9
Дергачи	сарт	51.14	48.46	16	Дманиси	груз	41.22	44.12	14
Дергачи	харк	50.07	36.07	9	Дмитриев-Льговский	курс	52.08	35.05	6
Деревянка	карл	61.34	34.27	6	Дмитров	моск	56.21	37.31	6
Державинск	тург	51.03	66.19	33	Дмитровск-Орловский	орлв	52.30	35.09	6
Деркул	урал	51.16	51.18	20	Днепродзержинск	днеп	48.30	34.37	9
Джава	ю.ос	42.24	43.54	14	Днепропетровск	днеп	48.27	34.59	9
Джалагаш	к-ор	45.05	64.40	28	Днепряны	херс	46.44	33.16	9
Джалал-Абад	ошск	40.56	73.00	38	Дно	пскв	57.49	30.00	6
Джалилабад	азер	39.14	48.30	14	Добеле	латв	56.37	23.16	3
Джамбейты	урал	50.16	52.35	20	Добровелич-ковка	крвг	48.23	31.11	9
Джамбул	джез	47.12	71.42	38	Доброе	липц	52.52	39.48	11
Джамбул	джам	42.54	71.22	38	Доброполье	донц	48.28	37.05	12
Джанга	крас	40.00	53.03	30	Добротвор	львв	50.14	24.22	9
Джанкой	крым	45.43	34.24	9	Добруш	гомл	52.25	31.19	9
Джансугуров	т-кр	45.24	79.29	38	Добрянка	перм	58.27	56.24	24
Джаныбек	урал	49.26	46.52	20	Довбыш	житм	50.22	27.59	9
Джвари	груз	42.43	42.04	14	Довольное	новс	54.30	79.40	40
Джебел	крас	39.38	54.14	30	Докучаевск	донц	47.44	37.40	12
Джебраил	азер	39.23	47.02	14	Докшицы	витб	54.54	27.46	9
Джезды	джез	48.04	67.05	38	Долгое	орлв	52.04	37.34	10
Джезказган	джез	47.47	67.46	38	Долгопрудный	моск	55.56	37.31	6
Джермук	армн	39.51	45.41	14	Долгоруково	липц	52.19	38.21	11
Джетыгара	куст	52.11	61.12	25	Долинск	сахл	47.21	142.48	56
Джетысай	чимк	40.47	68.16	38					
Джизак	джиз	40.06	67.50	36					
Джиргатель	тадж	39.13	71.10	38					
Джубга	крнд	44.20	38.43	13					

Населенный пункт	Код рег.	Шир. °. '	Дол. °. '	№ ст	Населенный пункт	Код рег.	Шир. °. '	Дол. °. '	№ ст
Долинская	крвг	48.07	32.44	9	Дудоровский	калж	53.43	35.22	6
Долматовский	иван	57.29	42.18	11	Дукштас	литв	55.32	26.20	2
Доманевка	никл	47.37	30.58	9	Дульдурга	читн	50.41	113.36	51
Домачево	брес	51.44	23.37	9	Дуляпино	иван	57.15	40.49	11
Домбай	став	43.17	41.37	13	Думиничи	калж	53.55	35.06	6
Домбаровский	орен	50.46	59.32	28	Дунаевцы	хмел	48.54	26.51	9
Домодедово	моск	55.26	37.46	6	Дундага	латв	57.31	22.21	3
Дондошаны	молд	48.15	27.37	4	Дурбе	латв	56.35	21.21	3

Населенный пункт	Код рег.	Шир. ' . '	Дол. ' . '	№ ст	Населенный пункт	Код рег.	Шир. ' . '	Дол. ' . '	№ ст
Ельники	морд	54.37	43.53	13	Железногорск-				
Ельня	смор	54.35	33.11	6	-Илимский	иркт	56.37	104.08	48
Ельск	гомл	51.48	29.09	9	Железно-				
Ельцовка	алтй	53.15	86.15	45	дорожный	клнг	54.22	21.19	1
Еманжелинск	челб	54.45	61.20	28	Железно-				
Емба	коми	62.35	50.50	15	дорожный	моск	55.45	38.01	10
Емельяново	крсн	56.11	92.40	46	Желтые Воды	днеп	48.21	33.32	9
Емильчино	житм	50.52	27.48	9	Желудок	грод	53.36	24.59	9
Емца	архн	63.04	40.20	11	Жердевка	тамб	51.51	41.27	13
Енакиево	донц	48.14	38.13	12	Жешарт	коми	62.05	49.34	15
Енисейск	крсн	58.27	92.10	46	Жигалово	иркт	54.48	105.08	48
Енотаевка	астр	47.15	47.03	17	Жиганск	якут	66.45	123.20	51
Епифань	тулс	53.49	38.33	10	Жигулевск	куйб	53.25	49.27	17
Ербогачен	иркт	61.16	108.00	48	Жидачов	лывв	49.23	24.08	9
Ереван	армн	40.11	44.30	14	Жиздра	калж	53.45	34.44	6
Ерки	черк	48.59	31.00	9	Жилево	моск	54.59	38.02	10
Ермак	павл	52.03	76.55	38	Жиндо	читн	49.58	107.58	49
Ермаковское	крсн	53.16	92.24	46	Жирнов	рост	48.13	41.06	13
Ермекеево	башк	54.05	53.40	24	Жирновск	волг	50.59	44.47	16
Ерментау	целн	51.37	73.10	38	Жирятино	брян	53.15	33.44	6
Ермишь	рязн	54.46	42.16	11	Житковичи	гомл	52.14	27.54	9
Ермолаево	башк	52.43	55.48	28	Житомир	житм	50.15	28.40	9
Ерофей					Жлобин	гомл	52.54	30.04	9
Павлович	амур	53.58	122.01	51	Жмеринка	винн	49.02	28.05	9
Ертарский	свер	56.47	64.18	28	Жовтень	и-фр	49.03	24.45	9
Ершичи	смор	53.40	32.44	6	Жодино	минс	54.06	28.21	9
Ершов	сарт	51.21	48.16	16	Жолымбет	целн	51.44	71.43	38
Есауловка	ворш	48.03	39.02	12	Жуковка	брян	53.32	33.44	6
Есиль	тург	51.57	66.24	33	Жуковский	моск	55.35	38.08	10
Ессентуки	став	44.03	42.51	13	Заамин	джиз	39.58	68.24	36
Ефимовский	ленг	59.30	35.02	6	Забайкальск	читн	49.38	117.19	51
Ефремов	тулс	53.09	38.07	10	Забитуй	иркт	53.16	102.50	48
Ехегнадзор	армн	39.46	45.19	14	Заболотов	и-фр	48.29	25.16	9
Жабинка	брес	52.12	24.01	9	Заболотье	волн	51.38	24.15	9
Жагаре	литв	56.21	23.15	2	Завалье	крвг	48.13	30.01	9
Жаксы	тург	51.55	67.20	31	Заветное	рост	47.07	43.52	13
Жалтыр	целн	51.40	69.50	38	Заветы Ильича	хабр	49.02	140.17	54
Жанатас	джам	43.33	69.47	38	Завитинск	амур	50.07	129.27	53
Жангизтобе	семп	49.16	81.18	38	Заводо-				
Жарковский	клнс	55.52	32.17	6	патровский	тюмн	56.50	66.45	29
Жарма	семп	48.48	80.50	38	Заводоуковский	тюмн	56.32	66.31	29
Жарык	джез	48.52	72.51	38	Заводо-				
Жашков	черк	49.15	30.06	9	успенское	свер	56.51	65.00	28
Жданов					Заводской	рост	48.24	40.19	11
(Мариуполь)	донц	47.06	37.33	12	Заволжск	иван	57.30	42.10	11
Ждановск	азер	39.47	47.37	14	Заволжье	горк	56.37	43.26	13
Желанное	донц	48.13	37.25	12	Завьялово	алтй	54.30	82.27	45
Железинка	павл	53.32	75.18	38	Завьялово	удмр	56.47	53.23	23
Железногорск	курс	52.22	35.23	6	Загорск	моск	56.18	38.08	10

Населенный пункт	Код рег.	Шир. °. ' . "	Дол. °. ' . "	№ ст	Населенный пункт	Код рег.	Шир. °. ' . "	Дол. °. ' . "	№ ст
Загорянский	моск	55.55	37.55	6	Звездный	иркт	56.49	106.27	48
Задонск	липц	52.23	38.57	11	Звенигово	мари	55.58	48.02	13
Заиграево	бурт	51.50	108.16	48	Звенигород	моск	55.44	36.51	6
Заинск	татр	55.18	52.06	13	Звенигородка	черк	49.04	30.57	9
Зайсан	в-кз	47.28	84.55	44	Зверово	рост	48.01	40.07	11
Закаменск	бурт	50.23	103.18	48	Згуровка	киев	50.31	31.46	9
Закаталы	азер	41.38	46.38	14	Здолбунов	ровн	50.31	26.15	9
Залари	иркт	53.34	102.32	48	Зебляки	кост	58.23	45.45	13
Залегощь	орлв	52.56	36.53	6	Зелено-				
Залесово	алтй	54.00	84.47	45	борский	мурм	66.49	32.18	6
Залешики	терн	48.38	25.44	9	Зеленогорск	ленг	60.12	29.42	6
Зализничное	днеп	47.53	33.29	9	Зеленоград	моск	56.01	37.11	6
Заложцы	терн	49.48	25.24	9	Зеленоградск	клнг	54.58	20.29	1
Замглай	чрнг	51.49	31.13	9	Зеленодольск	татр	55.51	48.33	13
Зангелан	азер	39.06	46.39	14	Зеленое	днеп	47.43	33.12	9
Заозерный	крсн	55.58	94.42	46	Зеленый Бор	минс	54.01	28.28	9
Заокский	тулс	54.44	37.24	6	Зельва	грод	53.09	24.49	9
Западная					Земетчино	пенз	53.30	42.38	13
Двина	клнс	56.17	32.05	6	Зеньков	полт	50.13	34.22	9
Заплюсье	пскв	58.26	29.43	6	Зеравшан	ленб	39.11	68.40	38
Заполярный	коми	67.30	63.42	26	Зеренда	кокч	52.55	69.10	38
Заполярный	мурм	69.26	30.48	6	Зерноград	рост	46.50	40.19	11
Запорожье	запр	47.50	35.10	9	Зестафони	груз	42.07	43.02	14
Запрудная	моск	56.34	37.26	6	Зея	амур	53.44	127.14	52
Зараевск	черк	49.26	30.03	9	Зидьки	харк	49.42	36.21	9
Зарайск	моск	54.46	38.53	10	Зилаир	башк	52.14	57.30	28
Зарасай	литв	55.43	26.16	2	Зилупе	латв	56.24	28.06	3
Зардоб	азер	40.13	47.43	14	Зима	иркт	53.56	102.03	48
Зареченск	мурм	66.40	31.23	6	Зимовники	рост	47.08	42.28	13

Населенный пункт	Код рег.	Шир. ° . '	Дол. ° . '	№ ст	Населенный пункт	Код рег.	Шир. ° . '	Дол. ° . '	№ ст
Золотойпоток	терн	48.54	25.20	9	Иджеван	армн	40.53	45.07	14
Золотоноша	черк	49.40	32.02	9	Идринское	крсн	54.21	92.07	46
Золотухино	курс	52.05	36.23	6	Идрица	пскв	56.21	28.53	6
Золочев	львв	49.47	24.52	9	Иецава	латв	56.36	24.12	3
Золочев	харк	50.17	35.59	9	Ижевск				
Зольное	куйб	53.27	49.48	17	(Устинов)	удмр	56.51	53.14	23
Зоринск	ворш	48.25	38.34	12	Ижма	коми	65.02	53.55	26
Зубова Поляна	морд	54.04	42.51	13	Ижморский	кемр	56.11	86.38	45
Зубцов	клнс	56.10	34.34	6	Избербаш	дагс	42.34	47.51	13
Зугдиди	груз	42.30	41.53	14	Изварино	ворш	48.17	39.52	12

Населенный пункт	Код рег.	Шир. °. ' . '	Дол. °. ' . '	№ ст	Населенный пункт	Код рег.	Шир. °. ' . '	Дол. °. ' . '	№ ст
Инза	ульн	53.51	46.22	17	Каган	бухр	39.43	64.33	30
Инзер	башк	54.14	57.34	28	Кагарлык	киев	49.51	30.50	9
Иннокентьевка	хабр	49.42	136.57	54	Кагул	молд	45.55	28.11	4
Иноземцево	став	44.06	43.06	13	Каджаран	армн	39.11	46.08	14
Инсар	морд	53.52	44.21	13	Каджером	коми	64.41	55.54	26
Инта	коми	66.02	60.08	26	Каджи-Сай	и-кл	42.08	77.10	38
Иолотань	мары	37.18	62.21	30	Кадников	воло	59.30	40.20	13
Ипатово	став	45.43	42.53	13	Кадом	рязн	54.34	42.30	11
Ираель	коми	64.27	55.08	26	Кадошкино	морд	54.01	44.25	13
Ирбейское	крсн	55.39	95.28	46	Кадуй	воло	59.11	37.09	7
Ирбит	свер	57.41	63.03	28	Кадый	кост	57.47	43.11	13
Иргиз	актб	48.37	61.16	25	Кадыкчан	магд	63.02	146.50	58
Ирдынъ	черк	49.23	31.44	9	Кажым	коми	60.20	51.30	15
Ириклинский	орен	51.39	58.38	28	Казалинск	к-ор	45.46	62.07	28
Иркутск	иркт	52.16	104.20	48	Казанбулак	азер	40.38	46.41	14
Ирпень	киев	50.31	30.15	9	Казанджик	крас	39.15	55.31	30
Иртышск	павл	53.21	75.27	38	Казанка	никл	47.50	32.49	9
Иршава	закр	48.20	23.03	9	Казановка	тулс	53.46	38.34	10
Ис	свер	58.48	59.43	28	Казанская	рост	49.48	41.09	13
Исаклы	куйб	54.08	51.32	17	Казанское	тюмн	55.38	69.14	37
Исетское	тюмн	56.29	65.21	29	Казань	татр	55.49	49.08	13
Исмаилов	татр	54.55	71.16	28	Казань	татр	55.49	49.08	13

Населенный пункт	Код рег.	Шир. °. '	Дол. °. '	№ ст	Населенный пункт	Код рег.	Шир. °. '	Дол. °. '	№ ст
Калининабад	к-тб	39.45	69.08	38	Каменский	сарт	50.53	45.29	16
Калининград	моск	55.55	37.49	10	Каменское	камч	62.30	166.12	60
Калининград (Кенисберг)	клнг	54.43	20.30	1	Камень-				
Калинино	армн	41.07	44.17	14	-Каширский	волн	51.38	24.58	9
Калинино	днеп	47.27	37.28	9	Камень-				
Калинино	крнд	45.07	39.00	13	-Рыболов	прим	44.46	132.02	54
Калининск	сарт	51.30	44.27	16	Камень-				
Калининская	крнд	45.29	38.40	13	-на-Оби	алтй	53.48	81.20	42
Калининское	херс	47.07	32.59	9	Камешково	влад	56.21	41.00	11
Калининский	ворш	48.01	39.36	12	Каминский	иван	57.10	41.28	11
Калинковичи	гомл	52.08	29.20	9	Камо	армн	40.22	45.08	14
Калиновка	винн	49.27	28.32	9	Камское Устье	татр	55.13	49.16	13
Калиновка	киев	50.14	30.14	9	Камызяк	астр	46.07	48.05	17
Калиново	ворш	48.34	38.31	12	Камыш-Заря	запр	47.19	36.42	9
Калкаман	павл	51.58	76.02	38	Камышеваха	ворш	48.42	38.23	12
Калласте	эстн	58.39	27.09	3	Камышин	волг	50.06	45.24	16
Калмыково	урал	49.02	51.48	20	Камышла	куйб	54.06	52.07	17
Калнциемс	латв	56.50	23.37	3	Камышлов	свер	56.52	62.43	28
Калтан	кемр	53.30	87.17	45	Камышное	куст	51.58	61.47	25
Калуга	калж	54.31	36.16	6	Канадей	ульн	53.10	47.30	17
Калуж	и-фр	49.03	24.23	9	Кананиколь-				
					ское	башк	52.47	57.29	28

Населенный пункт	Код рег.	Шир. °. '	Дол. °. '	№ ст	Населенный пункт	Код рег.	Шир. °. '	Дол. °. '	№ ст
Кемь	карл	64.57	34.36	6	Кириши	ленг	59.26	32.00	6
Кентау	чимк	43.36	68.36	38	Киров	калж	54.05	34.20	6
Керва	моск	55.37	39.35	10	Киров	крвс	58.38	49.42	17
Кергез	азер	40.18	49.38	14	Кировабад	азер	40.40	46.22	14
Керженец	горк	56.28	44.26	13	Кировакан	армн	40.48	44.30	14
Керки	чард	37.50	65.12	30	Кировград	свер	57.26	60.04	28
Керчевский	перм	59.55	56.17	28	Кирово-Чепецк	крвс	58.33	50.01	17
Керчь	крым	45.22	36.27	9	Кировоград	крвг	48.30	32.18	9
Кесова Гора	клнс	57.35	37.17	6	Кировск	азер	38.48	48.43	14
Кестеньга	карл	65.55	31.47	6	Кировск	ашхб	37.42	60.23	30
Кетово	кург	55.21	65.18	28	Кировск	ворш	48.38	38.39	12
Кехра	эстн	59.20	25.20	3	Кировск	донц	49.01	37.56	12
Кзыл-Орда	к-ор	44.48	65.28	28	Кировск	ленг	59.52	31.00	6
Кзылту	кокч	53.38	72.20	38	Кировск	могл	53.16	29.29	9
Кибартай	литв	54.37	22.43	2	Кировск	мурм	67.37	33.35	6
Киверцы	волн	50.50	25.27	9	Кировский	азер	40.26	49.51	14
Кивийли	эстн	59.21	26.57	3	Кировский	камч	54.18	155.47	60
Киев	киев	50.26	30.31	9	Кировский	прим	45.07	133.30	54
Киевка	крзд	50.16	71.34	38	Кировский	т-кр	44.52	78.12	38
Кижинга	бурт	51.51	109.55	48	Кировское	крым	45.14	35.13	9
Кизел	перм	59.03	57.40	28	Кировское	талс	42.39	71.35	38
Кизилюрт	дагс	43.12	46.53	13	Кирс	крвс	59.21	52.14	17
Кизляр	дагс	43.50	46.40	13	Кирсанов	тамб	52.38	42.43	13
Кизнер	удмр	56.17	51.31	18	Киря	чувш	55.04	46.53	13
Кизыл-Арват	крас	38.58	56.15	30	Киселевск	кемр	54.00	86.39	45
Кизыл-Атрек	крас	37.36	54.46	30	Кисловодск	став	43.55	42.44	13
Кизыл-Су	крас	39.48	53.01	30	Китаб	кашк	39.07	64.52	30
Кикерино	ленг	59.28	29.35	6	Кицмань	чрнв	48.27	25.44	8
Кикнур	крвс	57.19	47.14	17	Кичменгский				
Килемары	мари	56.47	46.52	13	Городок	воло	59.59	45.48	13
Килинги	эстн	58.08	24.57	3	Кишинев	молд	47.00	28.50	4
Килинги-Нымме	эстн	58.09	24.58	3	Киясово	удмр	56.21	53.07	23
Килия	одес	45.27	29.16	8	Клайпеда	литв	55.43	21.07	2
Кильдинстрой	мурм	68.48	33.06	6	Клевань	ровн	50.44	26.02	9
Кильмезь	крвс	57.04	51.21	17	Клесов	ровн	51.19	26.54	9
Кимовск	тулс	53.58	38.32	10	Клетня	брян	53.23	33.12	6
Кимры	клнс	56.52	37.21	6	Клетский	волг	49.19	43.04	16
Кингисепп	ленг	59.22	28.36	6	Клецк	минс	53.04	26.38	9
Кингисепп	эстн	58.15	22.29	3	Климовичи	могл	53.37	31.58	9
Кинель	куйб	53.14	50.39	17	Климово	брян	52.23	32.11	6
Кинель-Черкассы	куйб	53.29	51.29	17	Климовск	моск	55.22	37.32	6
Кинешма	иван	57.26	42.09	11	Клин	моск	56.20	36.44	6
Киргиз-Мияки	башк	53.38	54.47	28	Клинцы	брян	52.47	32.14	6
Киреевск	тулс	53.56	37.56	10	Кличев	могл	53.29	29.21	9
Киренск	иркт	57.46	108.08	48	Кличка	читн	50.26	118.00	51
Киржач	влад	56.09	38.52	11	Ключевский	читн	53.33	119.26	51
Кириковка	сумс	50.22	35.07	9	Ключи	алтй	52.16	79.10	40
					Ключи	камч	56.18	160.51	60
					Клявлино	куйб	54.17	52.01	17

Населенный пункт	Код рег.	Шир. ' . '	Дол. ' . '	№ ст	Населенный пункт	Код рег.	Шир. ' . '	Дол. ' . '	№ ст
Клязьма	моск	55.59	37.50	6	Колпашево	томс	58.20	82.50	45
Княгинино	горк	55.49	45.03	13	Колпино	ленг	59.45	30.36	6
Кобеляки	полт	49.09	34.12	9	Колпны	орлв	52.15	37.02	10
Коболдо	амур	52.58	132.42	53	Колхозабад	к-тб	37.27	68.31	38
Кобра	крвс	59.46	50.50	17	Колывань	новс	55.18	82.45	40
Кобрин	брес	52.13	24.21	9	Колышлей	пенз	52.42	44.32	13
Кобринское	ленг	59.25	30.07	6	Кольчугино	влад	56.18	39.23	11
Кобулеты	аджр	41.50	41.47	14	Колюбакино	моск	55.40	36.32	6
Ковдор	мурм	67.34	30.22	6	Комаричи	брян	52.27	34.47	6
Ковель	волн	51.14	24.41	9	Коминтер-				
Ковернино	горк	57.07	43.49	13	новское	одес	46.49	30.56	9
Ковров	влад	56.22	41.18	11	Коммунарск	ворш	48.30	38.47	12
Ковылкино	морд	54.02	43.56	13	Компанеевка	крвг	48.15	32.12	9
Коджори	груз	41.40	44.41	14	Комрат	молд	46.18	28.38	4
Кодино	архн	63.43	39.41	11	Комсомолец	куст	53.45	62.02	25
Кодра	киев	50.36	29.34	9	Комсомольск	иван	57.02	40.21	11
Кодыма	одес	48.07	29.07	9	Комсомольск-				
Кожанка	киев	49.58	29.46	9	-на-Амуре	хабр	50.35	137.02	54
Кожевниково	томс	56.16	84.00	45	Комсомоль-				
Кожино	моск	55.54	37.11	6	ский	калм	45.20	46.03	13
Кожым	коми	65.48	59.28	26	Комсомоль-				
Козелец	чрнг	50.55	31.08	9	ский	морд	54.27	45.49	13
Козельск	калж	54.02	35.48	6	Комсомоль-				
Козельщина	полт	49.13	33.51	9	ское	чувш	55.16	47.33	13
Козин	киев	50.14	30.39	9	Конаково	клнс	56.42	36.46	6
Козлов	терн	49.33	25.20	9	Конда	мурм	66.41	32.55	6
Козловщина	грод	53.19	25.18	9	Кондинское	тюмн	59.40	67.22	29
Козова	терн	49.26	25.09	9	Кондоль	пенз	52.49	45.03	13
Козулька	крсн	56.10	91.24	46	Кондопога	карл	62.12	34.17	6
Козьмо-					Кондрово	калж	54.48	35.56	6
демьянск	мари	56.20	46.36	13	Конотоп	сумс	51.14	33.12	9
Койгородок	коми	60.26	50.58	15	Коноша	архн	60.58	40.15	11
Койташ	джиз	40.11	67.19	36	Констан-				
Кок-Янгак	ошск	41.02	73.12	38	тиновск	рост	47.35	41.06	13
Коканд	ферг	40.33	70.57	39	Коньшевка	курс	51.51	35.18	6
Кокнесе	латв	56.39	25.29	3	Копейск	челб	55.07	61.37	28
Кокоревка	брян	52.35	34.16	6	Копыль	минс	53.09	27.05	9
Кокошкино	моск	55.38	37.11	6	Копьево	крсн	55.03	89.50	46
Коклекты	семп	48.45	82.24	38	Кораблино	рязн	53.55	40.01	11
Коксовый	рост	48.12	40.39	11	Кореличи	грод	53.34	26.08	9
Коктал	джам	44.09	79.48	38	Коренево	курс	51.25	34.55	6
Кокуй	читн	52.13	117.33	51	Кореновск	крнд	45.29	39.28	13
Кокчетав	кокч	53.17	69.25	38	Корец	ровн	50.37	27.09	9
Кола	мурм	68.53	33.01	6	Коркино	челб	54.54	61.23	28
Колка	латв	57.44	22.34	3	Корма	гомл	52.21	31.31	9
Кологрив	кост	58.51	44.17	13	Кормиловка	омск	55.00	74.06	38
Коломна	моск	55.05	38.49	10	Корнеевка	с-кз	54.01	68.27	38
Коломья	и-фр	48.32	25.04	9	Корнешты	молд	47.22	27.59	4
Колосовка	омск	56.28	73.36	38	Короп	чрнг	51.34	32.56	9

Населенный пункт	Код рег.	Шир.	Дол.	№ ст	Населенный пункт	Код рег.	Шир.	Дол.	№ ст
Коростень	житм	50.57	28.39	9	Красноар-				
Коростышев	житм	50.19	29.03	9	мейск	моск	56.08	38.08	10
Короча	белг	50.48	37.11	6	Красноар-				
Корсаков	сахл	46.38	142.46	56	мейск	сарт	51.02	45.42	16
Корсунь-Шевчен-					Красноар-				
ковский	черк	49.26	31.16	9	мейская	крнд	45.23	38.12	13
Корткерос	коми	61.49	51.28	15	Красноар-				
Корюковка	чрнг	51.46	32.14	9	мейское	куйб	52.44	50.02	17
Коряжма	архн	61.18	47.06	13	Красноар-				
Коса	перм	59.56	56.55	28	мейское	чувш	55.46	47.11	13
Косино	моск	55.43	37.52	6	Красноборск	архн	61.34	45.53	13
Кослан	коми	63.28	48.52	15	Краснови-				
Косов	и-фр	48.19	25.05	9	шерск	перм	60.23	56.59	28
Костомукша	карл	64.41	30.49	6	Красноводск	крас	40.00	53.00	30
Костополь	ровн	50.53	26.26	9	Красногвар-				
Кострома	кост	57.46	40.55	12	дейск	счмр	39.45	67.16	30

Населенный пункт	Код рег.	Шир. °. ' . '	Дол. °. ' . '	№ ст	Населенный пункт	Код рег.	Шир. °. ' . '	Дол. °. ' . '	№ ст
Краснотуранск	крсн	54.16	91.29	46	Кубинка	моск	55.35	36.43	6
Красно-турьинск	свер	59.46	60.12	28	Кува	ферг	40.32	72.05	39
Красноуральск	свер	58.21	60.03	28	Кувандык	орен	51.28	57.21	28
Красно-усольский	башк	53.54	56.27	28	Кувасай	ферг	40.18	71.58	39
Красноуфимск	свер	56.37	57.46	28	Кувшиново	клнс	57.02	34.10	6
Краснощеково	алтй	51.40	82.45	45	Кугалы	т-кр	44.29	78.40	38
Красноярск	крсн	56.01	92.50	46	Кугеси	чувш	56.02	47.18	13
Красные Баки	горк	57.08	45.10	13	Кудара	г-бд	38.24	72.42	38
Красные Окны	одес	47.32	29.27	9	Кудымкар	перм	59.01	54.37	24
Красные Четаи	чувш	55.42	46.09	13	Куеда	перм	56.26	55.35	28
Красный	смол	54.34	31.26	6	Куженер	мари	56.48	48.56	13
Красный Кут	сарт	50.57	46.58	16	Кузнецк	пенз	53.07	46.36	13
Красный Лимандонц		48.59	37.49	12	Кузнецовск	ровн	51.22	25.53	9
Красный Луч	ворш	48.08	38.56	12	Кузоватово	ульн	53.33	47.41	17
Красный Сулин	рост	47.54	40.03	11	Куйбышев	новс	55.27	78.19	40
Красный Ткач	моск	57.30	39.45	10	Куйбышев	татр	54.57	49.05	13
Красный Холм	клнс	58.03	37.07	6	(Самара)	куйб	53.12	50.09	17
Красный Чикой	читн	50.22	108.15	49	Куйбышево	запр	47.22	36.39	9
Красный Яр	астр	46.33	48.21	17	Куйбышево	рост	47.49	38.55	11
Красный Яр	кокч	53.20	69.14	38	Куйбышевский	кокч	53.15	66.51	38
Кременец	терн	50.07	25.45	9	Куйбышевский	к-тб	37.52	68.44	38
Кременная	ворш	49.03	38.14	12	Куйтун	иркт	54.21	101.29	48
Кременчуг	полт	49.04	33.25	9	Кукмод	татр	56.11	50.54	13
Крестьянский	сырд	40.32	69.02	36	Кукмор	татр	56.13	50.54	13
Кресцы	новг	58.15	32.31	6	Кулдига	латв	56.58	21.59	3
Кретинга	литв	55.53	21.13	2	Кулебаки	горк	55.24	42.32	13
Кривое Озеро	никл	47.56	30.21	9	Куликовка	чрнг	51.23	31.37	9
Кривой Рог	днеп	47.55	33.21	9	Кулунда	алтй	52.35	78.57	40
Кривошеино	томс	57.20	83.57	45	Кульсары	гурв	46.59	54.01	28
Кринички	днеп	48.22	34.27	9	Куляб	кулб	37.55	69.46	38
Криуляны	молд	47.13	29.09	5	Кум-Даг	крас	39.16	54.35	30
Кричев	могл	53.42	31.43	9	Кумены	крвс	58.07	49.56	17
Кролевец	сумс	51.33	33.23	9	Кумертау	башк	52.46	55.47	28
Кромы	орлв	52.43	35.46	6	Кумух	дагс	42.11	47.07	13
Кронштадт	ленг	59.59	29.45	6	Кумылженская	волг	49.53	42.36	16
Кропоткин	крнд	45.26	40.34	13	Кунашак	челб	55.43	61.36	28
Круглое	могл	54.15	29.48	9	Кунград	кркл	43.06	58.54	30
Крупки	минс	54.19	29.08	9	Кунгур	перм	57.25	56.57	28
Крутинка	омск	56.01	71.31	38	Кунья	пскв	56.18	30.59	6
Крутиха	алтй	56.49	77.10	40	Куня-Ургенч	ташз	42.18	59.11	30
Крыжополь	винн	48.23	28.52	9	Купавна	моск	55.45	38.08	10
Крыловская	крнд	46.07	39.19	13	Купино	новс	54.22	77.18	40
Крымск	крнд	44.56	37.59	13	Купишкис	литв	55.50	24.58	2
					Купянск	харк	49.42	37.38	12

Населенный пункт	Код рег.	Шир.	Дол.	№ ст	Населенный пункт	Код рег.	Шир.	Дол.	№ ст
Курган	кург	55.26	65.18	28	Лев Толстой	липц	53.13	39.27	11
Курган-Тюбе	к-тб	37.50	68.48	38	Левомукомское	став	44.48	44.39	13
Курильск	сахл	45.14	147.53	56	Лельчицы	гомл	51.47	28.19	9
Куркино	тулс	53.26	38.40	10	Ленгер	чимк	42.12	69.54	38
Курманаевка	орен	52.31	52.06	19	Ленинградская	крнд	46.19	39.24	13
Куровское	моск	55.34	38.55	10	Ленинградский	кулб	38.06	70.01	38
Курсавка	став	44.28	42.31	13	Ленинабад	ленб	40.17	69.37	38
Курск	курс	51.42	36.12	6	Ленинакан	армн	40.48	43.50	14
Куртамыш	кург	54.55	64.27	28	Ленингогри	груз	42.07	44.29	14
Курумкан	бурт	54.18	110.18	50	Ленинград (Санкт-				
Курчатов	курс	51.39	35.36	6	-Петербург)	ленг	59.55	30.15	6
Курчум	в-кз	48.37	83.40	44	Ленинградское	кокч	53.33	71.35	38
Куршенай	литв	56.00	22.56	2	Ленино	крым	45.18	35.47	9
Куса	челб	55.20	59.29	28	Лениногорск	в-кз	50.27	83.32	44
Кустанай	куст	53.10	63.35	25	Лениногорск	татр	54.36	52.30	13
Кутаиси	груз	42.15	42.40	14	Ленинполь	талс	42.29	71.55	38
Куткашен	азер	40.59	47.50	14	Ленинск	андж	40.38	72.15	39
Кутулик	иркт	53.21	102.48	48	Ленинск	волг	48.42	45.11	16
Кушва	свер	58.18	59.45	28	Ленинск-				
Кушка	мары	35.16	62.20	30	-Кузнецкий	кемр	54.38	86.10	45
Кушмурун	куст	52.27	64.36	25	Ленинский	тулс	54.18	37.28	6
Кушнаренково	башк	55.06	55.22	28	Ленинское	крвс	58.19	47.06	17
Кушчевская	крнд	46.33	39.37	13	Ленинское	куст	54.04	65.22	25
Кшенский	курс	51.52	37.43	6	Ленинское	хабр	47.56	132.38	54
Кызыл	тувн	51.42	94.27	45	Ленкорань	азер	38.45	48.50	14
Кызыл Туу	и-кл	42.10	76.39	38	Ленск	якут	61.00	114.50	51
Кызыл-Кия	ошск	40.16	72.08	38	Лентварис	литв	54.39	25.03	2
Кыра	читн	49.36	111.58	49	Лентехи	груз	42.48	42.44	14
Кырен	бурт	51.41	102.08	48	Леово	молд	46.29	28.15	4
Кытманово	алтй	53.28	85.28	45	Лепель	витб	54.53	28.42	9
Кыштовка	новс	56.33	76.38	40	Лерик	азер	38.46	48.25	14
Кыштым	челб	55.42	60.34	28	Лесное	клнс	58.17	35.32	6
Кюрдамир	азер	40.21	48.08	14	Лесной				
Кярдла	эстн	59.00	22.45	3	Городок	моск	55.39	37.13	6
Кяхта	бурт	50.26	106.25	48	Лесозаводск	прим	45.28	133.27	54
Лабинск	крнд	44.38	40.44	13	Лесосибирск	крсн	58.16	92.29	46
Лабытнанги	тюмн	66.39	66.21	32	Летичев	хмел	49.23	27.37	9
Лаврентия	магд	65.35	171.00	60	Лешуконское	архн	64.54	45.40	13
Лагодехи	груз	41.49	46.18	14	Ливаны	латв	56.22	26.11	3
Лаздияй	литв	54.14	23.31	2	Ливны	орлв	52.25	37.37	10
Лазо	прим	43.25	133.55	54	Лида	грод	53.53	25.18	9
Лаишево	татр	55.24	49.32	13	Лиепая	латв	56.31	21.01	3
Лановцы	терн	49.52	26.05	9	Ликино-				
Ланчхути	груз	42.06	42.01	14	-Дулево	моск	55.43	38.58	10
Лакхденпохья	карл	61.31	30.08	6	Лиман	астр	45.47	47.14	17
Лебедин	сумс	50.36	34.30	9	Лимбажи	латв	57.31	24.42	3
Лебединь	липц	53.01	39.09	11	Лиозно	витб	55.02	30.48	9
Лебяжье	кург	55.16	66.29	28	Липецк	липц	52.37	39.35	11

Населенный пункт	Код рег.	Шир. °. ' . '	Дол. °. ' . '	№ ст	Населенный пункт	Код рег.	Шир. °. ' . '	Дол. °. ' . '	№ ст
Мама	иркт	58.18	112.54	48	Медынь	калж	54.58	35.52	6
Мамадыш	татр	55.44	51.25	13	Межгорье	закр	48.32	23.30	9
Мамлютка	с-кз	54.57	68.35	38	Междуреченск	кемр	53.42	88.03	45
Мамоново	клнг	54.28	19.57	1	Межевая	днеп	48.16	36.44	9
Мамонтово	алтй	52.43	81.37	42	Мезень	архн	65.50	44.13	13
Мангит	кркл	42.07	60.03	30	Меленки	влад	55.20	41.38	11
Маневичи	волн	51.17	25.33	9	Мелеуз	башк	52.58	55.55	28
Мантурово	кост	58.20	44.46	13	Мелитополь	запр	46.50	35.22	9
Мантурово	курс	51.28	37.07	6	Меловое	ворш	49.22	40.06	12
Маньковка	черк	48.58	30.20	9	Мельниково	томс	56.34	84.05	45
Маралик	армн	40.35	43.52	14	Мена	чрнг	51.31	32.13	9
Марганец	днеп	47.38	34.40	9	Менделеевск	татр	55.54	52.20	13
Маргилан	ферг	40.28	71.44	39	Мензелинск	татр	55.43	53.08	21
Мардакерт	азер	40.12	46.48	14	Менкеря	якут	67.58	123.21	51
Марево	новг	57.19	32.05	6	Мерке	дхам	42.52	73.11	38
Мари-Турек	мари	56.47	49.36	13	Местиа	груз	43.03	42.43	14
Мариинск	кемр	56.13	87.45	45	Месягутово	башк	55.35	58.20	28
Мариинский					Мехельта	дагс	42.48	46.30	13
Посад	чувш	56.07	47.43	13	Мещовск	калж	54.19	35.17	6
Мариуполь					Миасс	челб	54.59	60.06	28
(Жданов)	донц	47.06	37.33	12	Мигулинская	рост	49.32	42.41	13
Марковка	ворш	49.31	39.34	12	Миллерово	рост	48.55	40.25	11
Маркс	сарт	51.42	46.46	16	Милославское	рязн	53.34	39.24	11
Марнеули	груз	41.28	44.50	14	Мильково	камч	54.43	158.37	60
Мартук	актб	50.46	56.31	25	Милютинская	рост	48.38	41.40	13
Мартуни	азер	39.48	47.06	14	Мин-Куш	нарн	41.41	74.28	38
Мартуни	армн	40.08	45.19	14	Мингечаур	азер	40.45	47.03	14
Мархамат	андж	40.30	72.19	39	Минеральные				
Мары	мары	37.36	61.50	30	Воды	став	44.12	43.08	13
Марьина Горка	минс	53.31	28.09	9	Минск	минс	53.54	27.34	9
Марьинка	донц	47.56	37.31	9	Минусинск	крсн	53.43	91.42	46
Марьяновка	омск	54.58	72.38	38	Миоры	вифб	55.37	27.38	9
Масаллы	азер	39.03	48.40	14	Мир-Башир	азер	40.20	46.55	14
Масис	армн	40.00	44.29	14	Миргород	полт	49.58	33.36	9
Маслянино	новс	54.20	84.13	45	Мирный	якут	62.33	113.53	51
Массандра	крым	44.32	34.12	9	Михайлов	рязн	54.14	39.02	11
Матвеев Курган	рост	47.35	38.52	11	Михайловка	волг	50.05	43.15	16
Матвеевка	орен	53.32	53.29	24	Михайловка	дхам	43.06	71.36	38
Махарадзе	груз	41.56	42.00	14	Михайловка	запр	47.16	35.14	9
Махачкала	дагс	42.58	47.30	13	Михайловка	прим	43.56	132.00	54
Машевка	полт	49.26	34.52	9	Михайловск	свер	56.27	59.07	28
Маштага	азер	40.32	50.00	14	Михайловский	алтй	54.41	79.47	40
Маяковский	груз	42.06	42.48	14	Михайловское	моск	55.35	37.35	6
Мглин	брян	53.04	32.51	6	Михнево	моск	55.07	37.58	10
Мегри	армн	38.56	46.16	14	Мичуринск	тамб	52.54	40.30	11
Медведево	мари	56.37	47.47	13	Мишкино	кург	55.20	63.55	28
Медвежьегорск	карл	62.55	34.23	6	Миялы	гурв	48.57	53.42	28
Медвенка	курс	51.26	36.07	6	Млинов	ровн	50.31	25.37	9
Медногорск	орен	51.24	57.37	28	Могилев	могл	53.54	30.21	9

Населенный пункт	Код рег.	Шир.	Дол.	№ ст	Населенный пункт	Код рег.	Шир.	Дол.	№ ст
Насруд	тадж	39.13	70.05	38	Нижедевицк	ворн	51.33	38.20	11
Нау	ленб	40.09	69.22	38	Нижекамск	татр	55.32	51.58	13
Наугарзан	ленб	40.59	70.25	38	Нижеудинск	иркт	54.54	99.03	48
Наутойи-					Нижние Серги	свер	56.40	59.18	28
-Акмяне	литв	56.19	22.55	2	Нижние				
Наурская	ч-ин	43.38	45.19	13	Серогозы	херс	46.50	34.23	9
Нафталан	азер	40.31	46.50	14	Нижний Ингаш	крсн	56.12	96.31	46
Нахабино	моск	55.51	37.11	6	Нижний Ломов	пенз	53.32	43.41	13
Нахичевань	нахч	39.13	45.24	14	Нижний Новгород				
Находка	прим	42.48	132.52	54	(Горький)	горк	56.20	44.00	13
Находка	тюмн	67.46	77.33	37	Нижний Пяндж	к-тб	37.13	68.33	38
Началово	астр	46.20	48.11	17	Нижний Тагил	свер	57.55	59.57	28
Небит-Даг	крас	39.30	54.22	30	Нижний				
Невель	пскв	56.02	29.55	6	Цасучей	читн	50.31	115.08	51
Невельск	сахл	46.40	141.53	55	Нижняя Омка	омск	55.26	74.55	38
Неверкино	пенз	52.47	46.44	13	Нижняя Салда	свер	58.05	60.43	28
Невинномысск	став	44.38	41.56	13	Нижняя Тавда	тюмн	57.40	66.12	29
Невьянск	свер	57.32	60.13	28	Нижняя Тура	свер	58.37	59.49	28
Недригайлов	сумс	50.50	33.53	9	Никель	мурм	69.24	30.12	6
Нежин	чрнг	51.03	31.54	9	Николаев	львв	49.32	23.58	9
Некрасовка	моск	55.41	37.56	6	Николаев	никл	46.58	32.00	9
Некрасовское	ярос	57.41	40.22	11	Николаевка	одес	46.23	29.24	8
Нелидово	клнс	56.13	32.46	6	Николаевск	волг	50.01	45.28	16
Нелькан	хабр	57.40	136.13	54	Николаевск-				
Нема	крвс	57.31	50.31	17	-на-Амуре	хабр	53.08	140.44	54
Неман	клнг	55.02	22.02	1	Никольск	воло	59.30	45.27	13
Немиров	винн	48.58	28.50	9	Никольск	пенз	53.45	46.05	13
Немчиновка	моск	55.43	37.23	6	Никольский	джез	47.55	67.28	38
Нерехта	кост	57.28	40.34	11	Никольское	камч	55.12	166.00	60
Неринга	литв	55.18	21.01	2	Никополь	днеп	47.35	34.25	9
Нерчинск	читн	51.58	116.35	51	Ниспорены	молд	47.06	28.11	4
Нерчинский					Новая				
Завод	читн	51.19	119.36	51	Водолага	харк	49.43	35.52	9
Нерюнгри	якут	56.42	124.31	51	Новая Каховка	херс	46.45	33.23	9
Несвиж	минс	53.13	26.40	9	Новая Ляля	свер	59.03	60.36	28
Нестеров	клнг	54.38	22.34	1	Новая Малыклаульн		54.13	49.57	17
Нестеров	львв	50.04	23.58	9	Новая Одесса	никл	47.19	31.47	9
Нефтегорск	куйб	52.46	51.09	17	Новая Усмань	ворн	51.37	39.24	11
Нефтезаводск	чард	39.24	62.55	30	Новая Ушица	хмел	48.49	27.16	9
Нефтекамск	башк	56.06	54.17	28	Новая Шульба	семп	50.33	81.20	38
Нефтекуиск	став	44.46	45.00	13	Новгород	новг	58.31	31.17	6
Нефтекумск	став	44.45	44.48	13	Новгород-				
Нефтьчала	азер	39.23	49.16	14	-Северский	чрнг	51.59	33.16	9
Нефтеюганск	тюмн	61.06	72.37	37	Новгородка	квг	48.21	32.39	9

Населенный пункт	Код рег.	Шир. °. '.	Дол. °. '.	№ ст	Населенный пункт	Код рег.	Шир. °. '.	Дол. °. '.	№ ст
Объячево	коми	60.20	49.34	15	Опочка	пскв	56.43	28.38	6
Овидиополь	одед	46.17	30.27	9	Оратов	винн	49.12	29.32	9
Овруч	житм	51.21	28.49	9	Оргеев	молд	47.23	28.48	4
Огре	латв	56.51	24.36	3	Орда	перм	57.12	56.54	28
Одесса	одед	46.28	30.44	9	Орджоникидзе	груз	42.01	43.12	14
Одесское	омск	54.13	72.58	38	Орджоникидзе	днеп	47.40	34.04	9
Одинцово	моск	55.41	37.17	6	Орджоникидзе	куст	52.28	61.46	25
Одоев	тулс	53.56	36.41	6	Орджоникидзе				
Ожерелье	моск	54.48	38.17	10	(Владикавказ)	с-ос	43.03	44.40	13
Озерск	клнг	54.24	22.00	1	Орджоникид-				
Озеры	моск	54.51	38.34	10	зевская	ч-ин	43.18	45.03	13
Озинки	сарт	51.12	49.45	16	Ордубад	нахч	38.56	46.02	14
Ойтал	джам	42.55	73.17	38	Ордынское	новс	54.22	81.56	40
Окница	молд	48.24	27.29	4	Орел	орлв	52.59	36.05	6
Оконешниково	омск	54.50	75.05	38	Оренбург	орен	51.54	55.06	24
Октемберян	армн	40.09	44.02	14	Орехов	запр	47.34	35.47	9
Октябрьск	актб	49.28	57.25	25	Орехово-Зуево	моск	55.49	38.59	10
Октябрьск	куйб	53.11	48.40	17	Оржица	полт	49.48	32.42	9
Октябрьский	башк	54.28	53.28	24	Оричи	крвс	58.24	49.05	17
Октябрьский	гомл	52.38	28.53	9	Орлик	бурт	52.30	99.55	48
Октябрьский	моск	55.37	37.58	10	Орловский	рост	46.52	42.03	13
Октябрьский	перм	56.31	57.12	28	Орск	орен	51.12	58.34	28
Октябрьское	орен	52.20	55.30	24	Орша	витб	54.30	30.24	9
Октябрьское	тург	52.07	65.40	33	Оршанка	мари	56.55	47.53	13
Октябрьское	тюмн	62.28	66.03	32	Оса	иркт	53.24	103.53	48
Октябрьское	челб	54.26	62.44	28	Оса	перм	57.17	55.26	28
Окуловка	новг	58.26	33.18	6	Осакаровка	кргд	50.32	72.39	38
Ола	магд	59.35	151.17	58	Осинники	кемр	53.37	87.21	45
Олевск	житм	51.13	27.39	9	Осиповичи	могл	53.18	28.38	9
Олекминск	якут	60.24	120.25	51	Оссора	камч	59.20	163.13	60
Оленегорск	мурм	68.09	33.15	6	Осташков	клнс	57.09	33.06	6
Оленино	клнс	56.12	33.29	6	Остров	пскв	57.20	28.22	6
Оловянная	читн	50.56	115.35	51	Островец	грод	54.37	25.57	9
Олонец	карл	61.00	32.57	6	Островское	кост	57.48	42.15	13
Ольга	прим	43.45	135.18	54	Острог	ровн	50.20	26.31	9
Ольховатка	ворн	50.18	39.17	11	Острогожок	ворн	50.52	39.05	11
Ольховка	волг	49.52	44.34	16	Отар	джам	43.33	75.13	38
Ольшанка	крвг	48.14	30.52	9	Отрадная	крнд	44.23	41.31	13
Омонск	магд	58.32	150.29	58	Отрадный	куйб	53.22	51.21	17
Омск	омск	55.00	73.24	38	Оус	свер	60.55	61.31	28
Омсукчан	магд	62.32	155.48	58	Оха	сахл	53.34	142.56	56
Омутинский	тюмн	56.31	66.41	29	Оханск	перм	57.43	55.23	28
Омутнинск	крвс	58.40	52.12	17	Охотск	хабр	59.23	143.18	57
Онгудай	алтн	50.45	86.09	45	Очаков	никл	46.37	31.33	9
Онега	архн	63.55	38.05	11	Очамчира	абхз	42.44	41.28	14
Они	груз	42.34	43.27	14	Очер	перм	57.53	54.42	28
Онуфриевка	крвг	48.54	33.26	9	Ош	ошск	40.33	72.48	38
Опалиха	моск	55.49	37.15	6	Ошмяны	грод	54.25	25.56	9
Опарино	крвс	59.52	48.17	17	Павино	кост	59.07	46.07	13

Населенный пункт	Код рег.	Шир. ° . '	Дол. ° . '	№ ст	Населенный пункт	Код рег.	Шир. ° . '	Дол. ° . '	№ ст
Павловка	ульн	52.41	47.09	17	Первомайское	томс	57.06	86.12	45
Павлово	горк	55.58	43.04	13	Первоуральск	свер	56.54	59.58	28
Павловск	алтй	53.20	82.59	45	Перевальск	ворш	48.26	38.47	12
Павловск	ворн	50.27	40.08	13	Перевоз	горк	55.36	44.32	13
Павловск	ленг	59.41	30.27	6	Перволюцкий	орен	51.52	54.15	24
Павловская	крнд	46.08	39.48	13	Перелюб	сарт	51.52	50.22	16
Павловский					Переметное	урал	51.11	50.49	20
Посад	моск	55.47	38.40	10	Перемышль	калж	54.16	36.10	6
Павлоград	днеп	48.32	35.53	9	Перемышляны	львв	49.41	24.33	9
Павлоградка	омск	54.12	73.33	38	Переславль-				
Павлодар	павл	52.18	76.57	38	-Залесский	ярос	56.44	38.51	11
Пайде	эстн	58.54	25.33	3	Перечин	закр	48.44	22.26	9
Пакруоис	литв	55.58	23.52	2	Переяслав-				
Палана	камч	59.07	159.58	60	-Хмельницкий	киев	50.06	31.30	9
Паланга	литв	55.55	21.03	2	Переяславка	хабр	47.58	135.06	54
Палатка	магд	60.06	150.54	58	Пермь	перм	58.00	56.15	28

Населенный пункт	Код рег.	Шир. ° . '	Дол. ° . '	№ ст	Населенный пункт	Код рег.	Шир. ° . '	Дол. ° . '	№ ст
Пудож	карл	61.48	36.32	6	Рени	одес	45.27	28.17	8
Пустомыты	карл	49.42	23.56	9	Репки	чорт	51.48	31.05	9

Населенный пункт	Код рег.	Шир.	Дол.	№ ст	Населенный пункт	Код рег.	Шир.	Дол.	№ ст
Рузаевка	кокч	52.49	66.57	38	Санкт-Петербург				
Рузаевка	морд	54.04	44.57	13	(Ленинград)	ленг	59.55	30.15	6
Русская Поляна	омск	53.47	73.53	38	Санчурск	крвс	56.57	47.15	17
Русский	прим	43.03	131.50	54	Сапожок	рязн	53.56	40.41	11
Русский					Сараи	рязн	53.44	41.00	11
Камешкир	пенз	52.52	46.06	13	Саракташ	орен	51.48	56.18	28
Рустави	груз	41.33	45.02	14	Саранск	морд	54.11	45.11	13
Рутул	дагс	41.33	47.25	13	Сарань	крдг	49.46	72.52	38
Рушан	г-бд	37.58	71.30	38	Сарапул	удмр	56.28	53.48	27
Рыбачье	и-кл	42.26	76.12	38	Сарата	одес	46.02	29.38	8
Рыбинск					Саратов	сарт	51.34	46.02	16
(Андропов)	ярос	58.03	38.52	11	Саргатское	омск	55.37	73.30	38
Рыбная Слобода	татр	55.28	50.09	13	Сарканд	т-кр	45.26	79.54	38
Рыбница	молд	47.45	29.01	5	Сарманово	татр	55.15	52.36	13
Рыбное	рязн	54.44	39.30	11	Сарны	ровн	51.21	26.36	9
Рыльск	курс	51.36	34.43	6	Сары-Булак	назн	41.57	75.45	38
Рышканы	молд	47.58	27.32	4	Сары-Таш	ошск	39.44	73.15	38
Ряжск	рязн	53.43	40.04	11	Сарыагач	чимк	41.27	69.10	38
Рязань	рязн	54.38	39.44	11	Сарыг-Сеп	тузн	51.30	95.36	45
Саатлы	азер	39.56	48.23	14	Сарыозек	т-кр	44.22	77.59	38
Сабирабад	азер	40.01	48.29	14	Сарышаган	джез	46.07	73.38	38
Сабуичи	азер	40.26	49.58	14	Саскылах	якут	71.55	114.01	51
Савино	иван	56.35	41.13	11	Сасово	рязн	54.21	41.54	11
Саврань	одес	48.09	30.04	9	Сатка	челб	55.03	59.01	28
Сагареджо	груз	41.44	45.20	14	Сафакулево	курт	54.59	62.33	28
Сайхин	урал	48.50	46.47	20	Сафоново	смол	55.06	33.15	6
Сакар	чард	38.56	63.45	30	Сахновщина	харк	49.08	35.53	9
Сакар-Чага	мары	37.38	61.40	30	Сачхере	груз	42.21	43.23	14
Саки	крым	45.09	33.35	9	Саяногорск	крсн	53.08	91.29	46
Салават	башк	53.21	55.55	28	Саят	чард	38.47	63.53	30
Салдус	латв	56.40	22.30	3	Свальява	закр	48.33	22.59	9
Салехард	тюмн	66.33	66.40	32	Сватово	ворш	49.23	38.13	12
Салтыковка	моск	55.46	37.55	6	Свердловск	ворш	48.05	39.40	12
Сальск	рост	46.28	41.33	13	Свердловск				
Сальяны	азер	39.36	48.58	14	(Екатеринбург)	свер	56.51	60.36	28
Самагалтай	тузн	50.36	95.03	45	Светловодск	крвг	49.04	33.15	9
Самара					Светлогорск	гомл	52.38	29.42	9
(Куйбышев)	куйб	53.12	50.09	17	Светлогорск	клнг	54.57	20.10	1
Самарга	прим	47.18	138.32	54	Светлоград	став	45.20	42.40	13
Самарканд	самр	39.40	66.48	30	Светлый	клнг	54.41	20.08	1
Самарское	в-кз	49.00	83.23	44	Светлый	орен	50.47	60.53	28
Самбор	львв	49.32	23.11	9	Светлый Яр	волг	48.29	44.46	16
Самойловка	сарт	51.12	43.43	16	Свеча	крвс	58.16	47.32	17
Самтредиа	груз	42.10	42.20	14	Свислочь	грод	53.02	24.06	9
Сангар	якут	63.55	127.31	53	Свободный	амур	51.24	128.08	53
Сандово	клнс	58.28	36.25	6	Себеж	пскв	56.17	28.29	6
Сандыкачи	мары	36.33	62.34	30	Севан	армн	40.34	44.57	14
					Севастополь	крым	44.36	33.32	9
					Северное	новс	56.21	78.23	40

Населенный пункт	Код рег.	Шир.	Дол.	№ ст	Населенный пункт	Код рег.	Шир.	Дол.	№ ст
Северное	орен	54.06	52.32	19	Симферополь	крым	44.57	34.06	9
Северный	моск	55.56	37.33	6	Синегорье	магд	62.10	150.33	58
Северо-Енисейский	крсн	60.22	93.01	46	Синельниково	днеп	48.20	35.31	9
Северо-Курильск	сахл	50.40	156.08	56	Сисиан	армн	39.32	46.02	14
Северодвинск	архн	64.34	39.50	11	Скадовск	херс	46.08	32.54	9
Северодонецк	ворш	48.58	38.27	12	Сквира	киев	49.44	29.40	9
Североморск	мурм	69.05	33.24	6	Сковородино	амур	53.59	123.55	51
Североуральск	свер	60.09	59.57	28	Сколе	львв	49.02	23.29	9
Северская	крнд	44.51	38.42	13	Скопин	рязн	53.51	39.33	11
Севск	брян	52.09	34.30	6	Скуодас	литв	56.16	21.32	2
Сегежа	карл	63.44	34.19	6	Славгород	алтй	53.00	78.40	40
Седельниково	омск	56.57	75.18	38	Славгород	могл	53.27	31.00	9
Сеймчан	магд	62.53	152.26	58	Славск	клнг	55.03	21.41	1
Селенгинск	бурт	52.06	107.01	48	Славута	хмел	50.18	26.52	9
Селидово	донц	48.08	37.18	12	Славянка	прим	42.53	131.21	54
Селижарово	клнс	56.51	33.27	6	Славяносербск	ворш	48.42	38.59	12
Селты	удмр	57.19	52.10	18	Славянск	донц	48.52	37.37	12
Семеновка	полт	49.36	33.10	9	Славянск-на-Кубани	крнд	45.15	38.08	13
Семеновка	чрнг	52.10	32.35	9	Сладково	тюмн	55.32	70.20	37
Семикаракорск	рост	47.31	40.48	11	Сланцы	ленг	59.06	28.04	6
Семилуки	ворн	51.41	39.02	11	Слободзья	молд	46.43	29.43	5
Семиозерное	куст	52.22	64.08	25	Слободской	крвс	58.42	50.12	17
Семипалатинск	семп	50.28	80.13	41	Слоним	грод	53.06	25.19	9
Сенгилей	ульн	53.58	48.46	17	Слуцк	минс	53.01	27.33	9
Сенно	витб	54.49	29.43	9	Слюдянка	иркт	51.38	103.42	48
Серафимович	волг	49.36	42.43	16	Смела	черк	49.14	31.53	9
Серахс	ашхб	36.32	61.14	30	Смидович	хабр	48.36	133.49	54
Сергач	горк	55.31	45.28	13	Смирных	сахл	49.43	142.38	55
Сергеевка	с-кз	53.51	67.25	38	Смолевичи	минс	54.02	28.05	9
Сердобск	пенз	52.28	44.13	13	Смоленск	смол	54.47	32.03	6
Серебрянск	в-кз	49.43	83.20	44	Смоленское	алтй	52.20	85.05	45
Серебряные Пруды	моск	54.28	38.44	10	Сморгонь	грод	54.29	26.24	9
Середина-Буда	сумс	52.11	34.01	9	Снежное	донц	48.01	38.46	12
Сернур	мари	56.56	49.09	13	Снигиревка	никл	47.06	32.47	9
Серов	свер	59.29	60.31	28	Снятын	и-фр	48.28	25.34	9
Серпухов	моск	54.55	37.25	6	Собинка	влад	55.59	40.01	11
Серышево	амур	51.08	128.20	53	Советабад	андж	40.48	72.58	39
Сестрорецк	ленг	60.06	29.58	6	Советск	клнг	55.05	21.53	1
Сеченово	горк	55.13	45.54	13	Советск	крвс	57.37	48.58	17
Сиазань	азер	41.05	49.06	14	Советская Гавань	хабр	48.58	140.18	54
Сибай	башк	52.42	58.39	28	Советский	крым	45.20	34.56	9
Сигнахи	груз	41.37	45.54	14	Советский	мари	56.46	48.32	13
Сигулда	латв	57.09	24.51	3	Советский	тюмн	61.24	63.31	29
Сиджак	ташк	41.44	70.02	39	Советский	кулб	38.02	69.35	38
Силламяэ	эстн	59.24	27.45	3	Советское	дагс	42.52	45.41	13
Сим	челб	54.59	57.41	28	Советское	к-бл	43.19	43.36	13
					Советское	калм	47.18	44.31	13

Населенный пункт	Код рег.	Шир. . . '	Дол. . . '	№ ст	Населенный пункт	Код рег.	Шир. . . '	Дол. . . '	№ ст
Советское	ч-ин	42.52	45.51	13	Средняя Ахтуба	волг	48.43	44.52	16
Сокаль	львв	50.29	24.17	9	Сретенск	читн	52.15	117.43	51
Сокиряны	чрнв	48.27	27.25	8	Ставище	киев	49.23	30.12	9
Сокол	воло	59.28	40.10	11	Ставрополь	став	45.02	41.59	13
Соколовка	с-кз	55.06	69.21	38	Станично-				
Соколул	кирг	42.52	74.18	38	-Луганское	ворш	48.39	39.30	12
Сокольское	иван	57.08	43.13	11	Старая				
Солдатский	ташк	40.52	68.56	39	Выжевка	волн	51.27	24.24	9
Солигалич	кост	59.05	42.17	13	Старая Кулатка	ульн	52.43	47.37	17
Солигорск	минс	52.48	27.32	9	Старая				
Соликамск	перм	59.39	56.47	28	Купавна	моск	55.48	38.10	10
Солнечногорск	моск	56.11	36.59	6	Старая Майна	ульн	54.36	48.57	17
Солнцево	моск	55.39	37.24	6	Старая				
Солонешное	алтй	51.40	84.21	45	Полтавка	волг	50.28	46.28	16
Солтон	алтй	52.50	86.28	45	Старая Русса	новг	58.00	31.23	6
Соль-Илецк	орен	51.10	54.59	24	Старая Синява	хмел	49.36	27.37	9
Сольвычегодск	архн	61.21	46.52	13	Старбеево	моск	55.55	37.28	6
Сольцы	новг	58.08	30.20	6	Старица	клнс	56.30	34.56	6
Сонково	клнс	57.47	37.09	6	Старо-Кон-				
Сопу-Коргон	ошск	40.00	73.32	38	стантантинов	хмел	49.45	27.14	9
Сороки	молд	48.09	28.17	4	Староал-				
Сорочинск	орен	52.26	53.10	24	лейское	алтй	51.00	82.01	45
Сортавала	карл	61.42	30.41	6	Старобал-				
Сосновка	белг	59.45	25.23	6	Степаново	белг	56.34	55.53	60

Населенный пункт	Код рег.	Шир. °. '	Дол. °. '	№ ст	Населенный пункт	Код рег.	Шир. °. '	Дол. °. '	№ ст
Степняк	кокч	52.50	70.50	38	Сычевка	смол	55.50	34.17	6
Стерлибашево	башк	53.28	55.15	28	Сюмси	удмр	57.07	51.37	18
Стерлитамак	башк	53.37	55.58	28	Сямжа	воло	60.01	41.02	13
Стойба	амур	52.49	131.43	53	Таборы	свер	58.31	64.33	28
Столбцы	минс	53.29	26.44	9	Табошар	ленб	40.33	69.37	38
Столин	брес	51.53	26.51	9	Табуны	алтй	52.46	78.45	40
Сторожинец	чрнв	48.10	25.43	8	Тавда	свер	58.03	65.15	28
Страшены	молд	47.08	28.36	4	Таврическое	омск	54.35	73.38	38
Стрежевой	томс	60.43	77.31	40	Таганрог	рост	47.12	38.56	11
Строитель	белг	50.47	36.26	6	Тазовский	тюмн	67.28	78.42	37
Струги-Красные	пскв	58.17	29.06	6	Тайга	кемр	56.04	85.37	45
Стрый	львв	49.15	23.51	9	Тайшет	иркт	55.57	98.00	48
Ступино	моск	54.53	38.05	10	Талалаевка	чрнг	50.51	33.08	9
Стучка	латв	56.38	25.13	3	Талас	талс	42.32	72.14	38
Суворов	тулс	54.07	36.30	6	Талгар	алмт	43.18	77.18	38
Судак	крым	44.52	34.59	9	Талдом	моск	56.44	37.32	6
Суджа	курс	51.12	35.16	6	Талды-Курган	т-кр	45.00	78.23	38
Судиславль	кост	57.53	41.43	13	Талица	свер	57.00	63.43	28
Судогда	влад	55.57	40.50	11	Таллин	эстн	59.25	24.45	3
Суздаль	влад	56.25	40.26	11	Таловая	ворн	51.06	40.44	13
Суземка	брян	52.19	34.05	6	Талси	латв	57.15	22.36	3
Сузун	новс	53.47	82.19	40	Талшик	кокч	53.42	71.53	38
Суксун	перм	57.07	57.24	28	Тальменка	алтй	53.51	83.35	45
Сулюкта	ошск	39.56	69.34	38	Тальное	черк	48.53	30.42	9
Сумгаит	азер	40.36	49.38	14	Тамала	пенз	52.33	43.16	13
Сумы	сумс	50.55	34.45	9	Тамбов	тамб	52.43	41.25	13
Суна	крвс	57.51	50.05	17	Тамбовка	амур	50.06	128.40	53
Сунтар	якут	62.10	117.40	51	Тамдыбулак	навй	40.45	64.37	30
Суоярви	карл	62.05	32.21	6	Тапа	эстн	59.16	25.58	3
Сура	пенз	53.53	45.45	13	Тара	омск	56.54	74.22	38
Сураж	брян	53.01	32.24	6	Тараклия	молд	45.54	28.38	4
					Тарасовский	рост	48.43	40.22	11

Населенный пункт	Код рег.	Шир. °. '	Дол. °. '	№ ст	Населенный пункт	Код рег.	Шир. °. '	Дол. °. '	№ ст
Тахта-Базар	мары	35.57	62.50	30	Тиличики	камч	60.30	166.04	60
Тахтакупыр	кркл	43.02	60.17	30	Тим	курс	51.37	37.07	6
Ташинский	рост	48.13	41.17	13	Тимашевск	крнд	45.37	38.57	13
Таш-Кумыр	ошск	41.21	72.14	38	Тирасполь	молд	46.51	29.38	5
Ташауз	ташз	41.50	59.58	30	Тисуль	кемр	55.45	88.19	45
Ташкент	ташк	41.20	69.18	39	Тихвин	ленг	59.39	33.31	6
Ташкепри	мары	36.18	62.38	30	Тихорецк	крнд	45.51	40.09	13
Ташла	орен	51.47	52.46	19	Тишково	моск	56.05	37.44	6
Таштагол	кемр	52.47	87.53	45	Ткварчели	абхз	42.51	41.41	14
Таштып	крсн	52.48	89.54	46	Ткибули	груз	42.21	42.59	14
Тбилиси	груз	41.43	44.49	14	Тлумач	и-фр	48.52	25.01	9
Тбилисская	крнд	45.23	40.12	13	Тлярата	дагс	42.07	46.22	13
Тверь					Тобол	куст	52.40	62.39	25
(Калинин)	клнс	56.52	35.55	6	Тобольск	тюмн	58.12	68.16	37
Теберда	став	43.28	41.45	13	Тогучин	новс	55.16	84.23	45
Тевриз	омск	57.34	72.24	38	Тойтепа	ташк	41.03	69.22	39
Теджен	ашхб	37.22	60.31	30	Токаревка	крдг	50.08	73.12	38
Тейково	иван	56.52	40.34	11	Токаревка	тамб	51.59	41.09	13
Текели	т-кр	44.48	78.57	38	Токмак	запр	47.15	35.43	9
Текстильщик	моск	55.57	37.49	10	Токмак	кирг	42.55	75.18	38
Телави	груз	41.55	45.28	14	Токтогул	талс	41.50	72.50	38
Теленешты	молд	47.30	28.22	4	Токтомуш	г-бд	37.50	74.39	38
Тельманово	донц	47.24	38.02	12	Толочин	витб	54.25	29.42	9
Тельшяй	литв	55.59	22.15	2	Толук	талс	41.56	73.37	38
Темирлановка	чимк	42.36	69.17	38	Тольятти	куйб	53.31	49.26	17
Темиртау	крдг	50.05	72.56	38	Томаковка	днеп	47.48	34.44	9
Темников	морд	54.38	43.12	13	Томари	сахл	47.47	142.03	55
Темпы	моск	56.38	37.18	6	Томашполь	винн	48.33	28.31	9
Темрюк	крнд	45.17	37.23	13	Томилино	моск	55.39	37.57	6
Теньгушево	морд	54.46	42.44	13	Томск	томс	56.30	84.58	45
Теофиполь	хмел	49.50	26.25	9	Тонкино	горк	57.23	46.28	13
Теплик	винн	48.40	29.44	9	Тоншаево	горк	57.44	47.00	13
Тербуны	липц	52.08	38.17	11	Тоора-Хем	тувн	52.28	96.17	45
Теребовля	терн	49.18	25.43	9	Топар	крдг	49.32	72.50	38
Терек	к-бл	43.29	44.08	13	Топки	кемр	55.16	85.36	45
Терекли-					Топчиха	алтй	52.49	83.10	45
-Мектеб	дагс	44.10	45.53	13	Торбеево	морд	54.05	43.15	13
Тереньга	ульн	53.42	48.24	17	Торез	донц	48.01	38.37	12
Тержола	груз	42.12	42.59	14	Торжок	клнс	57.03	34.58	6
Термез	сурх	37.14	67.16	30	Торопец	клнс	56.30	31.39	6
Терней	прим	45.03	136.37	54	Тосно	ленг	59.33	30.53	6
Терновка	ворн	51.40	41.37	13	Тотьма	воло	59.57	42.45	13
Тернополь	терн	49.34	25.36	9	Тоцкое	орен	52.32	52.45	19
Тетиев	киев	49.23	29.41	9	Тпиг	дагс	41.47	47.36	13
Тетри-Цкаро	груз	41.34	44.28	14	Тракай	литв	54.38	24.56	2
Тетюши	татр	54.57	48.50	13	Троицк	моск	55.30	37.18	6
Тианети	груз	42.07	44.59	14	Троицк	челб	54.06	61.35	28
Тигиль	камч	57.48	158.40	60	Троицко-				
Тикси	якут	71.36	128.48	53	-Печорск	коми	62.44	56.06	26

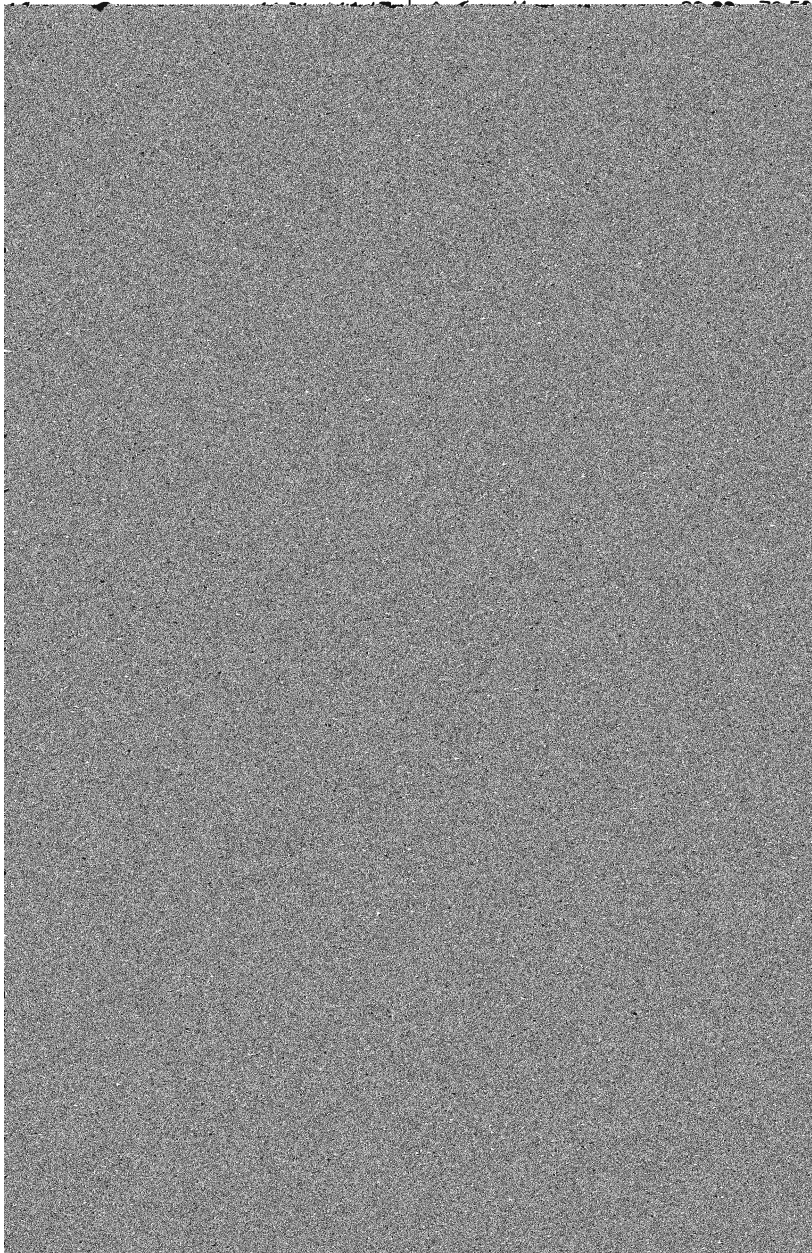
Населенный пункт	Код рег.	Шир. °. '.	Дол. °. '.	№ ст	Населенный пункт	Код рег.	Шир. °. '.	Дол. °. '.	№ ст
Ургенч	хорз	41.33	60.38	30	Усть-Уда	иркт	54.10	103.03	48
Ургут	самр	39.23	67.13	30	Усть-Улаган	алтй	50.38	87.58	45
Урджар	семп	47.05	81.38	38	Усть-Цильма	коми	65.27	52.06	15
Урень	горк	57.28	45.49	13	Усть-Чарышская				
Уржум	крвс	57.08	50.00	17	Пристань	алтй	52.24	83.39	45
Урицкий	куст	53.19	65.34	25	Устюжна	воло	58.51	36.36	7
Уркарах	дагс	42.11	47.38	13	Утена	литв	55.30	25.36	2
Урмары	чувш	55.42	47.57	13	Утта	калм	46.22	46.02	13
Урус-Мартан	ч-ин	43.08	45.32	13	Уфа	башк	54.44	55.56	28
Урюпинск	волг	50.47	41.59	16	Уфра	крас	40.00	53.02	30
Усвяты	пскв	55.45	30.45	6	Ухолово	рязн	53.47	40.29	11
Усинск	коми	65.58	56.39	26	Ухта	коми	63.33	53.38	22
Усмань	липц	52.02	39.44	11	Уч-Аджи	мары	38.05	62.48	30
Усмант	джиз	39.44	67.40	36	Учалы	башк	54.19	59.27	28
Усогорск	коми	63.25	48.40	15	Учарал	т-кр	46.10	80.56	38
Усолье	перм	59.25	56.41	28	Учкудук	навй	42.10	63.31	30
Усолье-					Учкуприк	ферг	40.33	71.04	39
-Сибирское	иркт	52.47	103.38	48	Учкурган	намн	41.07	72.05	39
Успенка	павл	52.54	77.25	38	Ушачи	витб	55.11	28.37	9
Успенское	моск	55.43	37.04	6	Уштобе	т-кр	45.16	78.00	38
Уссурийск	прим	43.48	131.59	54	Уяр	крсн	55.48	94.20	46
Устинов					Файзабад	тадж	38.34	69.19	38
(Ижевск)	удмр	56.51	53.14	23	Фаленки	крвс	58.22	51.35	17
Устиновка	крвг	47.57	32.32	9	Фалешты	молд	47.34	27.43	4
Усть-Авам	крсн	71.14	92.41	46	Фараб	чард	39.14	67.28	30
Усть-Белая	магд	65.30	173.15	61	Фастов	киев	50.06	29.55	9
Усть-					Фатех	курс	52.07	35.52	6
-Большерещк	камч	52.48	156.14	60	Федоровка	башк	53.11	55.11	28
Усть-Джегута	став	44.05	41.58	13	Федоровка	урал	51.09	51.59	20
Усть-Донецкий	рост	47.39	40.52	11	Федоровск	моск	55.25	37.17	6
Усть-Илимск	иркт	58.00	102.39	48	Феодосия	крым	45.02	35.23	9
Усть-Ишим	омск	57.44	71.10	38	Фергана	ферг	40.23	71.46	39
Усть-Калманка	алтй	52.07	83.19	45	Ферзиково	калж	54.32	36.45	6
Усть-Камено-					Фершампенуаз	челб	53.32	59.51	28
горск	в-кз	49.58	82.38	44	Физули	азер	39.37	47.08	14
Усть-Камчатск	камч	56.16	162.30	60	Фирово	клнс	57.29	33.40	6
Усть-Кан	алтй	50.57	84.45	45	Фирсановка	моск	55.57	37.15	6
Усть-Катав	челб	54.56	58.10	28	Флорешты	молд	47.53	28.17	4
Усть-Кишерть	перм	57.22	57.15	28	Форос	крым	44.23	33.46	9
Усть-Кокса	алтй	50.18	85.36	45	Форт-				
Усть-Кулом	коми	61.42	53.40	22	-Шевченко	манг	44.31	50.16	28
Усть-Кут	иркт	56.46	105.40	48	Фосфоритный	моск	55.19	38.54	10
Усть-Лабинск	крнд	45.13	39.42	13	Фролово	волг	49.47	43.39	16
Усть-Мая	якут	60.25	134.32	53	Фрунзе	ошск	40.07	71.44	38
Усть-Нера	якут	64.34	143.12	58	Фрунзе				
Усть-Омчуг	магд	61.09	149.38	58	(Бишкек)	кирг	42.54	74.36	38
Усть-					Фрунзовка	одес	47.20	29.44	9
-Ордынский	иркт	52.48	104.45	48	Фрязино	моск	55.58	38.04	10
Усть-Тарка	новс	55.34	75.42	40	Фряново	моск	56.08	38.27	10

Населенный пункт	Код рег.	Шир.	Дол.	№ ст	Населенный пункт	Код рег.	Шир.	Дол.	№ ст
Чаплыгин	липц	55.14	39.58	11	Черногоorsk	крсн	53.49	91.18	46
Чара	читн	56.54	118.12	51	Черноморское	крым	45.30	32.42	9
Чардара	чимк	41.17	67.55	38	Черноре- ченский	перм	60.44	52.04	24
Чарджоу	чард	39.06	63.34	30	Чернухи	полт	50.16	32.57	9
Чаренцаван	армн	40.24	44.38	14	Чернушка	перм	56.29	56.03	28
Чарск	семп	49.35	81.05	38	Черный-Яр	астр	48.04	46.14	17
Чартак	намн	41.05	71.50	39	Чернышевск	читн	52.35	117.00	51
Чаршанга	чард	37.30	66.01	30	Чернышков- ский	волг	48.27	42.14	16
Чарышское	алтй	51.24	83.35	45	Чернянка	белг	50.55	37.49	10
Частые	перм	57.19	54.59	28	Черняхов	житм	50.27	28.39	9
Чаусы	могл	53.48	30.58	9	Черняховск	клнг	54.38	21.49	1
Чашники	витб	54.52	29.08	9	Черский	якут	68.45	161.45	59
Чаян	чимк	43.02	69.23	38	Чертково	рост	49.23	40.10	11
Чебаркуль	челб	54.58	60.25	28	Черусти	моск	55.33	40.01	10
Чебоксары	чувш	56.09	47.15	13	Чесма	челб	53.50	60.40	28
Чегдомын	хабр	51.07	133.05	54	Чехов	моск	55.09	37.27	6
Чегем-Первый	к-бл	43.34	43.35	13	Чечельник	винн	48.14	29.21	9
Чекмагуш	башк	55.08	54.40	28	Чечерск	гомл	52.55	30.55	9
Челекен	крас	39.26	53.07	30	Чиатура	груз	42.17	43.17	14
Челкар	актб	47.50	59.36	25	Чиганак	джам	45.06	73.57	38
Челно- -Вершины	куйб	54.26	51.06	17	Чигирин	черк	49.04	32.40	9
Челябинск	челб	55.10	61.24	28	Чиили	к-ор	44.10	66.45	28
Чемеровшы	хмел	49.01	26.21	9	Чикола	с-ос	43.12	43.55	13
Червень	минс	53.42	28.26	9	Чилик	алмт	43.36	78.15	38
Червоно- армейск	житм	50.28	28.14	9	Чимбай	кркл	42.57	59.47	30
Червоно- армейск	ровн	50.08	25.16	9	Чимишлия	молд	46.32	28.44	4
Червоноград	львв	50.24	24.14	9	Чимкент	чимк	42.18	69.36	38
Чердаклы	ульн	54.23	48.51	17	Чиназ	ташк	40.56	68.45	39
Чердын	перм	60.23	56.24	28	Чирчик	ташк	41.29	69.35	39
Черемисиново	курс	51.54	37.15	6	Чистоозерное	новс	54.43	76.33	40
Черемушки	крсн	52.52	91.24	46	Чистополь	татр	55.21	50.37	13
Черемхово	иркт	53.09	103.05	48	Чистополье	кокч	52.34	67.15	38
Череланово	новс	54.13	83.22	45	Чита	читн	52.03	113.30	51
Череповец	воло	59.08	37.54	11	Чишмикий	молд	45.33	28.23	4
Чериков	могл	53.34	31.23	9	Чишмы	башк	54.35	55.20	28
Черкаcсы	черк	49.26	32.04	9	Чкалово	кокч	53.38	70.24	38
Черкесск	став	44.14	42.04	13	Чкаловск	горк	56.46	43.16	13
Черкизово	моск	55.58	37.48	6	Чкаловск	ленб	40.13	69.50	38
Черлак	омск	54.09	74.48	38	Чокурдах	якут	70.38	147.55	58
Чернигов	чрнг	51.30	31.18	9	Чолпон	нарн	42.10	75.29	38
Черниговка	запр	47.13	36.14	9	Чолпон-Ата	и-кл	42.40	77.06	38
Черниговка	прим	44.21	132.33	54	Чоп	закр	48.26	22.10	9
Чернобай	черк	49.41	32.19	9	Чортков	терн	49.01	25.48	9
Чернобыль	киев	51.17	30.14	9	Чохатаури	груз	42.01	42.15	14
Черновцы	чрнв	48.18	25.56	8	Чу	джам	43.36	73.45	38
Черноголовка	моск	56.00	38.22	10	Чугуев	харк	49.50	36.41	9
					Чугуевка	прим	44.08	133.53	54

Населенный пункт	Код рег.	Шир. °. ' . '	Дол. °. ' . '	№ ст	Населенный пункт	Код рег.	Шир. °. ' . '	Дол. °. ' . '	№ ст
Чуднов	житм	50.04	28.06	9	Шебалино	алтй	51.17	85.40	45
Чудово	новг	59.07	31.41	6	Шебекино	белг	50.25	36.56	6
Чулаккурган	чимк	43.46	69.12	38	Шевченко	манг	43.35	51.05	28
Чулым	новс	55.06	80.58	40	Шевченково	харж	49.41	37.10	9
Чумикан	хабр	54.42	135.19	54	Шеки	азер	41.12	47.12	14
Чунджа	алмт	43.32	79.28	38	Шексна	воло	59.13	38.30	11
Чурапча	якут	62.00	132.24	53	Шелаболиха	алтй	53.25	82.37	45
Чусовой	перм	58.17	57.49	28	Шелехов	иркт	52.13	104.08	48
Чуст	намн	41.00	71.15	39	Шелопугино	читн	51.39	117.33	51
Чутово	полт	49.43	35.10	9	Шемаха	азер	40.38	48.39	14
Чухлома	кост	58.45	42.41	13	Шемонаиха	в-кз	50.40	81.55	41
Чучково	рязн	54.17	41.26	11	Шемурша	чувш	54.53	47.32	13
Чхороцку	груз	42.32	42.07	14	Шемышейка	пенз	52.54	45.24	13
Шаартуз	к-тб	37.16	68.07	38	Шемятино	кост	58.05	44.08	13
Шаблыкино	орлв	52.51	35.12	6	Шенкурск	архн	62.08	42.53	11
Шагонар	тувн	51.32	92.48	45	Шентала	куйб	54.27	51.29	17
Шадринск	кург	56.05	63.38	28	Шелетовка	хмел	50.11	27.04	9
Шазуд	г-бд	37.44	72.21	38	Шерабад	сурх	37.40	67.01	30
Шаймак	г-бд	37.32	74.49	38	Шербакуль	омск	54.38	72.24	38
Шали	ч-ин	43.08	45.54	13	Шереметьево				

Населенный пункт	Код рег.	Шир. °. '	Дол. °. '	№ ст	Населенный пункт	Код рег.	Шир. °. '	Дол. °. '	№ ст
Шурчи	сурх	37.59	67.47	35	Юрюзань	челб	54.52	58.26	28
Шуша	н-кр	39.46	46.45	14	Юста	калм	47.05	46.20	13
Шушенское	крсн	53.19	91.58	46	Юсьва	перм	58.56	54.57	28
Шуя	иван	56.50	41.23	11	Юхнов	калж	54.45	35.14	6
Шяуляй	литв	55.56	23.18	2	Яван	к-тб	38.19	69.02	38
Щекино	тулс	54.01	37.31	6	Явленка	с-кз	54.21	68.27	38
Щелково	моск	55.55	38.00	10	Яворов	львв	49.56	23.23	9
Щербакты	павл	52.29	78.09	38	Ягодное	магд	62.33	149.40	58
Щербинка	моск	55.31	37.35	6	Яготин	киев	50.17	31.46	9
Щигры	курс	51.53	36.55	6	Ядрин	чувш	55.56	46.12	13
Щорс	чрнг	51.49	31.59	9	Ядрино	амур	49.00	130.58	53
Щучин	грод	53.36	24.45	9	Язъяван	ферг	40.39	71.44	39
Щучинск	кокч	52.56	70.12	38	Яйпан	ферг	40.23	70.48	39
Щучье	кург	55.17	63.59	28	Яковлевка	прим	44.26	133.28	54
Ырбан	тувн	52.42	95.46	45	Якутск	якут	62.00	129.40	53
Эвенск	магд	61.57	159.14	58	Якшур-Бодья	удмр	57.11	53.09	23
Эвекино	магд	66.19	179.10	61	Ялта	крым	44.30	34.10	9
Экибастуз	павл	51.42	75.22	38	Ялutorовск	тюмн	56.40	66.18	29
Экимчан	амур	53.04	132.58	53	Яльчики	чувш	55.09	48.01	13
Электрогорск	моск	55.53	38.47	10	Ямполь	винн	48.16	28.17	9
Электросталь	моск	55.47	38.28	10	Ямполь	сумс	51.57	33.46	9
Электроугли	моск	55.43	38.13	10	Янаул	башк	56.16	54.56	28
Эля	латв	56.26	23.42	3	Янгиабад	ташк	41.08	70.05	39
Элиста	калм	46.16	44.14	13	Янгибазар	ташк	41.40	70.53	39
Эльва	эстн	58.13	26.25	3	Янгиер	сырд	40.17	68.50	36
Эмба	актб	48.50	58.08	25	Янгикишлак	джиз	40.25	67.10	36

Город и страна	Шир. °	Дол. °	Город и страна	Шир. °	Дол. °
Аахен Германия	50.47	6.07	Амаравати Индия	20.55	77.45
Абадан Иран	30.22	48.15	Амасья Турция	40.38	35.51



Город и страна	Шир.	Дол.	Город и страна	Шир.	Дол.
Бакэу Румыния	46.34	26.55	Бейрут Ливан	33.49	35.29
Бала Великобритания	52.53	-3.38	Белгаон Индия	15.51	74.37
Баллантрей Великобр.	55.06	-5.00	Белград Югославия	44.48	20.28
Баллари Индия	15.09	76.51	Белен Бразилия	-1.28	-48.27
Баллатер Великобр.	57.02	-3.02	Белку Великобритания	54.18	-7.52
Балликасл Великобр.	55.12	-6.15	Беллинджем Великобр.	55.09	-2.16
Баллимина Великобр.	54.53	-6.18	Белосток Польша	53.07	23.11
Балтимор США Мэриленд	39.11	-76.40	Белпер Великобритания	53.02	-1.29
Балыкесир Турция	39.41	27.52	Белу-Оризонти Бразилия	-19.51	-43.57
Бамберг Мекл.	13.38	8.91	Белфаст Великобр.	54.35	5.56

Город и страна	Шир. °	Дол. °	Город и страна	Шир. °	Дол. °
Богота Колумбия	4.38	-74.06	Бхаруч Индия	21.47	73.00
Боддам Великобр.	57.28	-1.46	Бхатпара Индия	22.50	88.25
Бодмин Великобр.	50.28	-4.44	Бхиванди Индия	19.15	73.00
Бойсе США Айдахо	43.34	-116.10	Бхилвара Индия	25.25	74.38
Болонья Италия	44.30	11.20	Бхопал Индия	23.16	77.15

Город и страна	Шир.	Дол.	Город и страна	Шир.	Дол.
Гадаг Индия	15.30	75.45	Гринло Великобр.	55.42	-2.28
Газарибач Индия	23.59	85.22	Гриноок Великобр.	55.57	-4.46
Газиябад Индия	28.42	77.35	Гринсборо		
Галац Румыния	45.27	28.02	США Сев. Каролина	36.05	-79.57
Галифакс Канада	44.39	-63.34	Гронинген Голландия	53.13	6.33
Галле Германия	51.27	11.57	Гуантанамо Куба	19.54	-75.09
Гамбург Германия	53.38	10.00	Гуаякиль Эквадор	-2.12	-79.53
Ганганагар Индия	29.56	73.56	Гувахати Индия	26.05	91.43
Ганновер Германия	52.28	9.42	Гудуик Великобритания	52.00	-5.00
Гао Мали	16.16	-0.03	Гуйян Китай	26.34	106.43
Гаосюн Тайвань	22.36	120.11	Гул Великобритания	53.42	0.52
Гап Франция	44.34	6.05	Гулбарга Индия	17.20	76.50
Гарделеген Германия	52.30	11.24	Гулль Великобритания	53.45	-0.16
Гаррисберг			Гунтуру Индия	16.23	80.30
США Пенсильвания	40.13	-76.51	Гургаон Индия	28.33	77.10
Гаррисон Великобр.	54.25	-8.05	Гурдон Франция	44.45	1.23
Гарц Германия	53.12	14.24	Гэцзю Китай	23.20	103.30
Гая Индия	24.45	84.57	Гюстров Германия	53.48	12.12
Гвадалахара Мексика	20.40	-103.20	Давангере Индия	14.25	75.50
Гвалияр Индия	26.12	78.10	Давид Панама	8.24	-82.25
Гватемала Гватемала	14.35	-90.31	Дадли Великобритания	52.30	-2.05
Гданьск Польша	54.21	18.36	Дакар Сенегал	14.44	-17.30
Гдыня Польша	54.32	18.33	Дакка Бангладеш	23.46	90.23
Генуя Италия	44.24	8.55	Дарачи Дарлагал Монгол	43.35	104.25

Город и страна	Шир.	Дол.	Город и страна	Шир.	Дол.
Денби Великобритания	53.10	-3.28	Дурбан ЮАР	-29.50	31.02
Денвер США Колорадо	39.45	-104.50	Дуррес Албания	41.19	19.28
Дерби Великобритания	52.55	-1.28	Дхулдия Индия	20.58	74.50
Дернесс Великобр.	58.34	-4.45	Дьюсбери Великобр.	53.42	-1.38
Детройт США Мичиган	42.14	-83.20	Женева Швейцария	46.12	6.09
Дехрадун Индия	30.20	78.04	Загреб Югославия	45.49	15.59
Джабалпур Индия	23.10	79.57	Засниц Германия	54.31	13.39
Джагдалпур Индия	19.05	82.02	Зауль Германия	50.37	10.41
Джайпур Индия	26.55	75.52	Захедан Иран	29.28	60.53
Джаландхар Индия	31.20	75.40	Зольтау Германия	53.00	9.50
Джалгаон Индия	21.00	75.42	Ибадан Нигерия	7.24	3.53
Джалгаон Индия	21.02	76.31	Иерусалим Израиль	31.47	35.10
Джална Индия	19.48	75.57	Измир Турция	38.26	27.10
Джамму Индия	32.43	74.54	Икике Чили	-20.12	-70.11
Джамнагар Индия	22.30	70.00	Икитос Перу	-3.46	-73.11
Джамшедпур Индия	22.44	86.20	Иккенмюнде Германия	53.48	14.06
Джаунпур Индия	25.46	82.44	Илкестон Великобр.	52.59	-1.19
Джибути Джибути	11.30	43.03	Илкли Великобр.	53.56	-1.49
Джодхпур Индия	26.18	73.01	Илфракум Великобр.	51.13	-4.08
Джон-Ог ротс Великобр.	58.39	-3.03	Импхал Индия	24.48	93.56
Джоржтаун Гайана	6.49	-58.11	Инверберви Великобр.	56.50	-2.17
Джуба Судан	4.51	31.37	Инвергордон Великобр.	57.41	-4.10
Джоханси Индия	25.30	78.36	Инверери Великобр.	56.13	-5.05
Джэксон США Миссисипи	32.19	-90.05	Инвернесс Великобр.	57.29	-4.12
Джэксонвилл			Инверури Великобр.	57.15	-2.21
США Флорида	30.30	-81.42	Ингольштадт Германия	48.45	11.26
Дибругарх Индия	27.29	95.01	Индаур Индия	22.43	75.48
Дижон Франция	47.16	5.05	Индианаполис		
Дил Великобритания	51.13	1.25	США Индиана	39.44	-86.17
Дилленбург Германия	50.44	8.17	Инчхон Южная Корея	37.28	126.38
Динар Франция	48.36	-2.05	Иньчуань Китай	38.25	106.13
Дингуолл Великобр.	57.36	-4.26	Ипсуич Великобритания	52.04	1.09
Динь Франция	44.05	6.15	Ираклион Греция	35.21	25.08
Дирнесс Великобр.	58.57	-2.44	Ироду Индия	11.24	77.45
Диса Индия	24.14	72.12	Ист-Лу Великобритания	50.22	-4.28
Донгхой Вьетнам	17.29	106.36	Ист-Ретфорд Великобр.	53.19	0.55
Донкастер Великобр.	53.31	-1.09	Истборн Великобр.	50.46	0.18
Дорни Великобритания	57.17	-5.30	Истли Великобритания	50.58	-1.21
Дорнох Великобритания	57.52	-4.00	Исфахан Иран	32.37	51.40
Дортмунд Германия	51.30	7.28	Итава Индия	24.13	78.14
Дорчестер Великобр.	51.38	-1.10	Итава Индия	34.20	84.15
Дорчестер Великобр.	50.42	-2.28	Итава Индия	26.48	79.06
Драс Индия	34.26	75.46	Йена Германия	50.56	11.36

Город и страна	Шир.	Дол.	Город и страна	Шир.	Дол.
Какинада Индия	16.50	82.11	Кентербери Великобрит.	51.17	1.05
Калгари Канада	51.06	-114.00	Керманшах Иран	34.19	47.07
Каликут Индия	11.15	75.47	Кеттеринг Великобрит.	52.24	0.44
Калькутта Индия	22.32	88.20	Кигали Руанда	-1.57	30.04
Кальян Индия	20.30	74.03	Килкил Великобритания	54.04	-6.00
Кальяо Перу	-12.04	-77.16	Киль Германия	54.23	10.10
Камагуэй Куба	21.25	-77.51	Кингс-Линн Великобрит.	52.45	0.25
Камборн Великобрит.	50.13	-5.18	Кингсбридж Великобрит.	50.17	-3.46
Кампала Уганда	0.20	32.36	Кингстон Ямайка	17.56	-76.47
Кан Франция	49.10	-0.25	Киншаса Заир	-4.19	15.19
Кандагар Афганистан	31.30	65.45	Киркук Ирак	35.28	44.24
Канзас-Сити			Кисангани Заир	0.26	25.14
США Миссури	39.19	-94.43	Кито Эквадор	-0.08	-78.29
Канкер Индия	20.16	81.29	Клермон-Ферран Франц.	45.40	3.09
Канн Франция	43.33	6.57	Кливдон Великобрит.	51.26	-2.52
Каннок Великобритания	52.42	-2.02	Кливленд США Огайо	41.24	-81.51
Кано Нигерия	12.02	8.32	Клитеро Великобрит.	53.52	-2.23
Канпур Индия	26.35	80.20	Кобдо Монголия	48.01	91.38
Канчипурам Индия	12.52	79.45	Кобленц Германия	50.21	7.36
Каракас Венесуэла	10.30	-66.53	Кобург Германия	50.16	10.56
Карачи Пакистан	24.48	66.59	Колар Голдфил Индия	12.58	78.16
Кардиган Великобрит.	52.06	-4.41	Колвилл Великобрит.	55.04	-2.04
Кардифф Великобрит.	51.28	-3.11	Коломбо Шри-Ланка	6.54	79.52
Каркассон Франция	43.13	2.20	Колорадо Спрингс		
Карл-Маркс-Штадт			США Колорадо	38.49	-104.40
Германия	50.48	12.54	Колун-Бей Великобрит.	53.17	-3.44
Карлсруэ Германия	49.01	8.23	Колумбия		
Карлстад Швеция	59.22	13.28	США Южн. Каролина	33.57	-81.07
Кармартен Великобрит.	51.52	-4.20	Колумбус США Джорджия	40.00	-83.53
Карпел Индия	20.42	77.02	Колумбус США Огайо	40.00	-82.52

Город и страна	Шир.	Дол.	Город и страна	Шир.	Дол.
Краков Польша	50.05	20.01	Лимож Франция	45.49	1.17
Кромер Великобритания	52.56	1.18	Линкольн США Небраска	40.51	-96.45
Кудалур Индия	11.46	79.46	Линкольн Великобр.	53.14	0.32
Кульджа Китай	43.57	81.20	Линтон Великобритания	52.06	0.19
Кумбаконам Индия	10.58	79.25	Линц Австрия	48.18	14.17
Кунур Индия	11.21	76.48	Лион Франция	45.43	4.57
Куритиба Бразилия	-25.31	-49.10	Лисберн Великобр.	54.30	-6.09
Куэнка Эквадор	-2.51	-78.57	Лиссабон Португалия	38.43	-9.09
Кхандва Индия	21.49	76.22	Литл-Рок США Арканзас	34.50	-92.14
Кхарагпур Индия	22.20	87.25	Литлгемптон Великобр.	50.48	-0.32
Ла-Пас Боливия	-16.30	-68.10	Лланголлен Великобр.	52.58	-3.10
Ла-Рошель Франция	46.09	-1.10	Лландидно Великобр.	53.19	-3.51
Лагос Нигерия	6.27	3.24	Лландиссил Великобр.	52.03	-4.20
Ладлоу Великобритания	52.23	-2.42	Лландовери Великобр.	51.59	-3.49
Лайм-Риджис Великобр.	50.44	-2.57	Лланелли Великобр.	51.41	-4.11
Лакхнау Индия	26.52	80.56	Лобиту Ангола	-12.22	13.32
Ламборн Великобр.	51.31	-1.31	Лодзь Польша	51.44	19.24
Лампетер Великобр.	51.06	-4.06	Ломе Того	6.07	1.14
Лангольм Великобр.	55.09	-2.59	Ломжа Польша	53.11	22.06
Ландсхут Германия	48.32	12.09	Лон-ле-Сонье Франция	46.40	5.30
Ланкастер Великобр.	54.03	-2.48	Лонг-Итон Великобр.	52.54	-1.16
Лансинг США Мичиган	42.47	-84.36	Лонгтаун Великобр.	55.01	-2.59
Ланьчжоу Китай	36.03	103.57	Лондон Великобр.	51.31	-0.06
Ласкай Вьетнам	22.30	103.57	Лондондерри Великобр.	55.00	-7.20
Ларенс Франция	42.59	-0.29	Лос-Анжелес		
Ларн Великобритания	54.52	-5.50	США Калифорния	33.56	-118.20
Лас-Вегас США Невада	36.05	-115.10	Лоссимут Великобр.	57.43	-3.17
Латур Индия	18.25	76.40	Лохгилпхед Великобр.	56.02	-5.37
Лахор Пакистан	31.33	74.20	Лохернхед Великобр.	56.24	-4.19
Лаялпур Пакистан	31.26	73.06	Лохранза Великобр.	55.42	-5.18
Ле-Ман Франция	47.56	0.12	Луангпхабанг Лаос	19.53	102.08
Ле-Пюи Франция	45.03	3.54	Луанда Ангола	-8.49	13.15
Лейпциг Германия	54.19	12.25	Лудхияна Индия	30.57	75.56
Лемингтон Великобр.	52.18	-1.32	Лусака Замбия	-15.25	28.19

Город и страна	Шир.	Дол.	Город и страна	Шир.	Дол.
Малага Испания	36.43	-4.25	Миллом Великобрит.	54.13	-3.16
Малегаон Индия	20.30	74.30	Милуоки		
Маллейг Великобрит.	57.00	-5.50	США Висконсин	42.57	-87.54
Мальме Швеция	55.36	13.03	Милфорд-Хейвен		
Манагуа Никарагуа	12.07	-86.11	Великобритания	51.43	-5.02
Манама Бахрейн	26.16	50.37	Миннеаполис		
Манаус Бразилия	-3.08	-60.01	США Миннесота	44.53	-93.13
Мангалуру Индия	12.52	74.51	Мирадж Индия	16.50	74.45
Мангейм Германия	49.32	8.30	Мирзапур Индия	25.10	82.45
Манд Франция	44.31	3.31	Мишкольц Венгрия	48.08	20.48
Мандалай Бирма	21.59	96.06	Могадишо Сомали	2.01	45.20
Мандья Индия	12.30	77.00	Молд Великобритания	53.10	-3.10
Мансфилд Великобрит.	53.08	-1.12	Мон-де-Марсан Франц.	43.55	-0.30
Манхаттан США Нью-Йорк	40.46	-73.59	Монако Монако	43.43	7.25
Манчестер Великобрит.	53.21	-2.16	Монлюсон Франция	46.20	2.35
Мао Чад	14.07	15.18	Монмут Великобрит.	51.48	-2.43
Маргит Великобритания	51.23	1.24	Монпелье Франция	43.35	3.58
Маркет-Дрейтон			Монреаль Канада	45.30	-73.35
Великобритания	52.55	-2.30	Монровия Либерия	6.18	-10.48
Маркет-Уитон Великобрит.	53.52	0.40	Монсо-ле-Мин Франция	46.39	4.24
Марракеш Марокко	31.40	-8.00	Монтгомери США Алабама	32.18	-86.24
Марсель Франция	43.27	5.13	Монтгомери Великобрит.	52.34	-3.09
Марч Великобритания	52.33	0.05	Монтевидео Уругвай	-34.42	-56.12
Масан Южная Корея	35.11	128.33	Монтелимар Франция	44.35	4.44
Масеру Лесото	-29.19	27.29	Монтеррей Мексика	25.52	-100.10
Массауа Эфиопия	15.37	39.27	Монтроз Великобрит.	56.43	-2.28
Масселборо Великобрит.	55.57	-3.03	Морли Великобритания	53.45	-1.36
Матлок Великобрит.	53.08	-1.32	Морпет Великобрит.	55.11	-1.41
Матхура Индия	27.30	77.48	Мосул Ирак	36.19	43.09
Махинлет Великобрит.	52.36	-3.51	Мотеруэлл Великобрит.	55.48	-4.00
Махриханиш Великобрит.	55.25	-5.42	Музаффарнагар Индия	29.26	77.40
Мачилипатнам Индия	16.12	81.12	Музафарпур Индия	26.07	85.32
Мбабане Свазиленд	-26.19	31.09	Мукачево Закарпатская	48.27	22.43
Медельин Колумбия	6.13	-75.36	Мулен Франция	46.34	3.22
Медфорд США Орегон	42.22	-122.50	Мултан Пакистан	30.12	71.26
Мейдстон Великобрит.	51.16	0.31	Мунстер Германия	53.00	10.06
Мейкон США Джорджия	32.42	-83.39	Мурадабад Индия	28.50	78.50
Мелвих Великобрит.	58.33	-3.55	Мычина Бирма	25.23	97.24
Мелтон-Моубрей			Мэрипорт Великобрит.	54.43	-3.30
Великобритания	52.46	0.52	Мюнстер Германия	51.58	7.36
Мемфис США Теннесси	35.03	-90.00	Мюнхен Германия	48.08	11.12
Мехикали Мексика	32.40	-115.30	Мюр Франция	48.12	-2.59
Мехико Мексика	19.24	-99.12	Набадвип Индия	23.34	88.20
Мец Франция	49.05	6.08	Навсари Индия	20.57	72.59
Мешхед Иран	36.16	59.38	Нагпаттинам Индия	10.46	79.51
Мидлсборо Великобрит.	54.35	-1.14	Нагпур Индия	21.06	79.03
Мийн, Франция	44.06	3.03	Наллал Индия	22.41	72.56

Город и страна	Шир.	Дол.	Город и страна	Шир.	Дол.
Нанкин Китай	32.03	118.47	Нячанг Вьетнам	12.15	109.12
Нанси Франция	48.42	6.14	Обан Великобритания	56.25	-5.30
Нант Франция	47.10	-1.37	Оберстдорф Германия	47.24	10.17
Нарвик Норвегия	68.25	17.23	Огаста США Мэн	33.28	-81.54
Нашвилл США Теннесси	36.07	-86.41	Озуэстри Великобр.	52.52	-3.03
Неаполь Италия	40.53	14.18	Оклахома-Сити		
Невер Франция	47.00	3.06	США Оклахома	35.24	-97.36
Нейбраденбург Германия	53.36	13.18	Окленд		
Нейстрелиц Германия	53.21	13.05	США Калифорния	37.44	-122.10
Неллур Индия	14.27	79.59	Олбани США Нью-Йорк	42.45	-73.48
Низамабад Индия	18.45	78.07	Олдборо Великобр.	52.30	-2.00
Никосия Кипр	35.09	33.17	Олдем Великобритания	53.33	-2.07
Ним Франция	43.52	4.24	Омаха США Небраска	41.07	-95.54
Ницца Франция	43.39	7.12	Оран Алжир	35.42	-0.39
Новый Дели Индия	28.35	77.12	Орийак Франция	44.55	2.28
Новый Орлеан			Орлеан Франция	47.59	1.45
США Луизана	29.59	-90.15	Орхус Дания	56.08	10.12
Ноксвилл США Теннесси	35.49	-83.59	Осер Франция	47.48	3.33
Нордхаузен Германия	51.30	10.48	Осло Норвегия	59.56	10.44
Ноттингем Великобр.	52.57	-1.10	Оснабрюк Германия	52.15	8.03
Ньор Франция	46.19	-0.28	Остин США Техас	30.18	-97.42
Нью-Амстердам Гайана	6.10	-57.30	Оттава Канада	45.19	-75.40
Нью-Йорк США Нью-Йорк	40.45	-73.57	Оулу Финляндия	65.01	25.29
Нью-Хейвен			Падстоу Великобр.	50.33	-4.57
США Коннектикут	41.16	-72.53	Палермо Италия	38.06	13.19
Ньюарк Великобритания	53.06	0.48	Панаджи Индия	15.25	73.50
Ньюбери Великобр.	51.24	-1.19	Панама Панама	8.58	-79.36
Ньюкасл Великобр.	53.05	-6.04	Панипат Индия	29.25	77.02
Ньюкасл Великобр.	54.13	-5.54	Параку Бенин	9.20	2.36
Ньюкасл-андер-Лайм			Парамарибо Суринам	5.49	-55.09
Великобритания	53.02	-2.15	Парбхани Индия	19.08	76.52
Ньюкасл-апон-Тайн			Париж Франция	48.49	2.20
Великобритания	54.59	-1.37	Пасау Германия	48.35	13.24
Ньюкаслтон Великобр.	55.10	-2.50	Патияла Индия	30.23	76.26
Ньюмаркет Великобр.	52.15	0.23	Патна Индия	25.37	85.10
Ньюмаркет Великобр.	52.13	-9.00	Патры Греция	38.15	21.44
Ньюмаркет Великобр.	58.14	-6.24	Патханкот Индия	32.18	75.45
Ньюпорт Великобр.	51.35	-3.00	Пачмари Индия	22.28	78.26
Ньюпорт Великобр.	50.42	-1.18	Пейсенберг Германия	47.48	11.01
Ньюпорт Великобр.	52.47	-2.22	Пейтли-Бридж Великобр.	54.05	-1.45
Ньюпорт Великобр.	51.58	0.13	Пекин Китай	39.57	116.19
Ньюри Великобритания	54.10	-6.20	Пембрук Великобр.	51.41	-4.57
Ньютаун Великобр.	52.20	-8.47	Пенарт Великобритания	51.26	-3.11
Ньютаун Великобр.	55.34	-2.38	Пензанс Великобр.	50.07	-5.32
Ньютаун Великобр.	52.31	-3.19	Пенрит Великобритания	54.40	-2.45
Ньютаунард Великобр.	54.37	-5.40	Периге Франция	45.14	0.46
Ньютон-Аббот Великобр.	50.32	-3.37	Перпиньян Франция	42.44	2.52
Ньюхейвен Великобр.	50.47	0.04	Перт Великобритания	56.24	-3.27
Нюрнберг Германия	49.30	11.05	Петерсфилд Великобр.	51.00	0.56

Город и страна	Шир.	Дол.	Город и страна	Шир.	Дол.
Печ Венгрия	46.05	18.15	Пуатье Франция	46.35	0.19
Пешавар Пакистан	34.01	71.35	Пул Великобритания	50.42	-2.02
Пиза Италия	43.41	10.24	Пуна Индия	18.32	73.51
Пикеринг Великобрит.	54.15	0.46	Пуно Перу	-15.50	-70.01
Пил Великобритания	54.14	-4.40	Пури Индия	19.48	85.49
Пирр США Южн.Дакота	44.23	-100.20	Пусан Южная Корея	35.06	129.02
Питерборо Великобрит.	52.35	0.14	Путбус Германия	54.24	13.28
Питерхед Великобрит.	57.30	-1.49	Пуэрто-Монт Чили	-41.28	-72.56
Питлохри Великобрит.	56.43	-3.43	Пхеньян Северная Корея	39.01	125.49
Плауэн Германия	50.30	12.12	Пюи-де-Дом Франция	45.47	2.57
Плевен Болгария	43.25	24.36	Рабат Марокко	34.00	-6.50
Плимут Великобрит.	50.23	-4.09	Равалпинди Пакистан	33.35	73.03
Пловдив Болгария	42.09	24.45	Рагби Великобритания	52.23	-1.16
Плоешти Румыния	47.57	26.01	Раджкот Индия	22.15	70.56
Плоцк Польша	52.33	19.42	Раджшахи Индия	24.22	88.39
Пномпень Кампучия	11.33	104.51	Радсток Великобрит.	51.17	-2.25
По Франция	43.22	-0.24	Райпур Индия	21.14	81.39
Познань Польша	52.25	16.51	Райчуру Индия	16.10	77.20
Покателло США Айдахо	42.55	-112.40	Рампур Индия	23.25	73.53
Понтипул Великобрит.	51.42	-3.01	Рампур Индия	21.48	83.58

Город и страна	Шир. °	Дол. °	Город и страна	Шир. °	Дол. °
Росток Германия	54.06	12.06	Севиля Испания	37.22	-6.00
Ротерем Великобр.	53.26	-1.21	Сегед Венгрия	46.15	20.09
Ротес Великобритания	57.31	-3.12	Сейлем США Орегон	44.55	-123.00
Ротсей Великобритания	55.50	-5.03	Селби Великобритания	53.47	-1.05
Роттердам Голландия	51.54	4.29	Селкерк Великобр.	55.33	-2.50
Роуркела Индия	22.14	84.50	Сен-Брие Франция	48.30	-2.50
Рохтак Индия	28.55	76.43	Сент-Джон Канада	45.19	-65.53
Рочдейл Великобр.	53.36	-2.10	Сент-Джонс Канада	47.37	-52.45
Рочестер Великобр.	51.22	0.30	Сент-Луис США Миссури	38.45	-90.23
Рочестер Великобр.	55.16	-2.16	Сент-Олбанс		
Руан Франция	49.23	1.03	Великобритания	51.44	0.19
Рурки Индия	29.57	77.55	Сент-Остелл Великобр.	50.20	-4.48
Саарбрюккен Германия	49.14	7.00	Сент-Питер-Порт		
Сабдхар Индия	26.59	94.38	Великобритания	49.27	-2.31
Сагар Индия	23.50	78.50	Сент-Хеленс Великобр.	53.28	-2.44
Садбери Канада	46.38	-80.48	Сент-Хеленс Великобр.	50.42	-1.06
Сайгон Вьетнам	10.49	106.42	Сент-Хелиер Великобр.	49.11	-2.06
Сайренсестер Великобр.	51.43	-1.59	Серадзь Польша	51.36	18.45
Сакраменто			Сет Франция	43.24	3.42
США Калифорния	38.31	-121.30	Сетл Великобритания	54.05	-2.18
Салоники Греция	40.31	22.58	Сеул Южная Корея	37.34	126.58
Сальвадор Бразилия	-12.57	-38.30	Сиань Китай	34.37	108.44
Самбалпур Индия	21.28	83.58	Сидмут Великобритания	50.40	-3.13
Сан-Антонио США Техас	29.32	-98.28	Сикар Индия	27.39	75.10
Сан-Диего			Силлот Великобритания	54.53	-3.25
США Калифорния	32.44	-117.10	Силчар Индия	24.49	92.48
Сан-Паулу Бразилия	-23.37	-46.39	Синин Китай	36.37	101.49
Сан-Сальвадор Сальвадор	13.43	-89.12	Синийчжу		
Сан-Хосе			Северная Корея	40.06	124.23
США Калифорния	37.20	-121.50	Сиракьюс		
Сан-Хосе Коста-Рика	9.56	-84.05	США Нью-Йорк	43.07	-76.07
Сангли Индия	16.55	74.33	Ситапур Индия	27.38	80.45
Сандаун Великобр.	50.39	-1.09	Сизл США Вашингтон	47.27	-122.20
Сандерленд Великобр.	54.54	-1.22	Скаласейг Великобр.	56.04	-6.10
Санта-Фе			Скарборо Великобр.	54.17	0.24
США Нью-Мексико	35.41	-105.60	Скарду Индия	35.17	75.45
Санто-Доминго			Скаури Великобритания	58.20	-5.10
Доминик. республика	18.28	-69.53	Скелтон Великобр.	54.33	0.59
Сантьяго Чили	-33.27	-70.42	Скелтон Великобр.	54.42	-2.50
Сарагоса Испания	41.39	-0.53	Скопье Югославия	41.59	21.28
Сараево Югославия	43.52	18.26	Скрантон		
Саскатун Канада	52.10	-106.40	США Пенсильвания	41.24	-75.42
Саттон-Бридж Великобр.	52.46	0.12	Скриптон Великобр.	53.57	-2.01
Саут-Шилдс Великобр.	54.59	-1.26	Слифорд Великобр.	53.00	0.22
Саутенд-он-Си			Сметик Великобр.	52.29	-1.58
Великобритания	51.32	0.42	Соллас Великобр.	57.39	-7.20
Саутпорт Великобр.	53.38	-3.01	Солт-лейк-Сити		
Саутголд Великобр.	52.19	1.41	США Юта	40.46	-111.60
Сахаранпур Индия	29.58	77.33	Солткотс Великобр.	55.38	-4.47

Город и страна	Шир.	Дол.	Город и страна	Шир.	Дол.
София Болгария	42.42	23.19	Тенби Великобритания	51.40	-4.42
Спеннимур Великобр.	54.43	-1.35	Тентерден Великобр.	51.04	0.42
Спиан-Бридж Великобр.	56.53	-4.55	Тетбери Великобр.	51.37	-2.09
Спокан США Вашингтон	47.38	-117.30	Тетеров Германия	53.46	12.37
Сполдинг Великобр.	52.47	0.09	Тивертон Великобр.	50.54	-3.30
Спрингфилд			Тимишаора Румыния	45.46	21.15
США Иллинойс	39.50	-89.40	Тирана Албания	41.20	19.47
Спрингфилд			Тируванантапурам Индия	8.29	76.57
США Миссури	37.14	-93.23	Тирунелвели Индия	8.45	77.45
Сринагар Индия	33.59	74.47	Тирупати Индия	13.45	79.30
Стамбул Турция	40.58	29.05	Тируппури Индия	11.12	77.22
Стамфорд Великобр.	52.39	0.29	Тируччираппалли Индия	10.49	78.42
Стаурпорт Великобр.	52.21	-2.18	Толидо США Огайо	41.39	-83.33
Стаффорд Великобр.	52.49	-2.09	Томатин Великобр.	57.20	-4.00
Стендаль Германия	52.40	11.50	Томбукту Мали	16.44	-3.03
Стокгольм Швеция	59.12	18.04	Томинтаул Великобр.	57.15	-3.22
Стокпорт Великобр.	53.25	-2.11	Тонбридж Великобр.	51.12	0.18
Стоктон-он-Тисс			Топика США Канзас	39.04	-95.38
Великобритания	54.34	-1.20	Трентон		
Стонхейвен Великобр.	56.58	-2.11	США Нью-Джерси	40.14	-74.45
Странрар Великобр.	54.54	-5.00	Тривандрам Индия	8.31	77.00
Страсбур Франция	48.33	7.38	Триест Италия	45.39	13.45
Стрихен Великобри.	57.35	-2.05	Триполи Ливия	32.54	13.11
Струй Великобритания	57.25	-4.40	Триполи Ливан	34.27	35.48
Суиндон Великобр.	51.33	-1.47	Трит Германия	49.14	7.00
Суккур Пакистан	27.42	68.54	Тронхейм Норвегия	63.25	10.27
Сурат Индия	21.12	72.50	Троубридж Великобр.	51.18	-2.12
Суэц Египет	29.57	32.32	Труа Франция	48.20	4.05
Суйчжоу Китай	34.17	117.10	Труро Великобритания	50.17	-5.02
Табора Танзания	-5.02	32.49	Тулон Франция	43.06	5.55
Тайбэй Тайвань	25.02	121.31	Тулуза Франция	47.37	-1.22
Тайчжун Тайвань	24.09	120.41	Тумкуру Индия	13.18	77.12
Тайюань Китай	37.54	112.40	Тунис Тунис	36.48	10.10
Таллахасси			Тур Франция	47.25	0.42
США Флорида	30.23	-84.22	Турин Италия	45.04	7.40
Талса США Оклахома	36.12	-85.54	Турку Финляндия	60.31	22.16
Тампа США Флорида	27.58	-82.32	Тусон США Аризона	32.07	-110.60
Тампере Финляндия	61.28	23.46	Тхана Индия	19.12	72.59
Тамуэрт Великобр.	52.38	-1.41	Тэгу Южная Корея	35.53	128.37
Танджавур Индия	10.48	79.12	Тяньцзинь Китай	39.08	117.11
Таранто Италия	40.28	17.14	Уагадугу		
Тарб Франция	43.15	0.05	Верхняя Вольта	12.21	-1.31
Тебриз Иран	38.08	46.15	Уайтхейвен Великобр.	54.33	-3.35
Тегеран Иран	35.41	51.19	Удайпур Индия	24.36	73.44
Тегусигальпа Гондурас	14.04	-87.13	Удджайн Индия	23.09	75.43
Тезпур Индия	26.37	92.47	Уигтаун Великобр.	54.52	-4.27
Тейн Великобритания	57.49	-4.04	Уик Великобритания	58.26	-3.05
Тель-Авив Израиль	32.06	34.47	Уик Великобритания	51.24	-3.32
Тенали Индия	16.15	80.35	Уиндермир Великобр.	54.24	-2.56

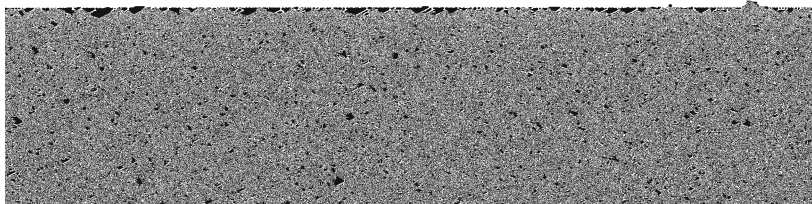
Город и страна	Шир.	Дол.	Город и страна	Шир.	Дол.
Уисбич Великобритания	52.39	0.10	Фрейденштадт Германия	48.28	8.25
Уитби Великобритания	54.29	0.37	Фрейзерборо		
Уичито США Канзас	37.39	-97.29	Великобритания	57.41	-2.00
Уишо Великобритания	55.46	-3.55	Фридрихсхафен		
Улан-Батор Монголия	47.49	106.46	Германия	47.39	9.28
Ульм Германия	48.24	9.59	Фритаун Сьерра Леоне	8.29	-13.13
Уолласи Великобр.	53.26	-3.02	Фрум Великобритания	51.16	-2.17
Уолс Великобритания	60.14	-1.32	Фуа Франция	42.58	1.37
Уотфорд Великобр.	51.38	0.23	Фульда Германия	50.33	9.42
Уррингтон Великобр.	53.25	-2.38	Фучжоу Китай	25.59	119.27
Урумчи Китай	43.36	87.36	Хавант Великобритания	50.51	0.59
Утакаманд Индия	11.24	76.44	Хаверфордзуэст		
Ухань Китай	30.35	114.18	Великобритания	51.48	-4.59
Уэллингборо Великобр.	52.18	0.41	Хаддерсфилд		
Уэллс Великобритания	51.12	-2.39	Великобритания	53.38	-1.49
Уэллс Великобритания	52.57	0.51	Хаддингтон Великобр.	55.57	-2.48
Уэллс Великобритания	52.40	-3.09	Халли Великобритания	52.42	-2.28

Город и страна	Шир.	Дол.	Город и страна	Шир.	Дол.
Хопкинсвилл			Шарлотт		
США Кентукки	36.52	-87.29	США Сев.Каролина	35.13	-80.56
Хорнси Великобритания	53.55	0.10	Шарлоттаун Канада	46.17	-63.08
Хоршем Великобр.	51.04	0.20	Шартр Франция	48.28	1.31
Хотан Китай	37.07	79.54	Шатору Франция	46.50	1.43
Хоф Германия	50.19	11.55	Шафтсбери Великобр.	51.00	-2.12
Хубли-Дхарвар Индия	15.22	75.15	Шахджаханпур Индия	27.54	79.57
Хьюстон США Техас	29.58	-95.21	Шверин Германия	53.38	11.25
Цвизель Германия	49.00	13.13	Шерборн Великобр.	54.12	0.32
Циндао Китай	36.04	120.19	Шерборн Великобр.	53.47	-1.15
Цинциннати США Огайо	39.03	-84.40	Шербур Франция	49.39	-1.38
Цицикар Китай	47.20	123.56	Шеридан США Вайоминг	44.46	-106.60
Цумеб Намибия	-19.14	17.43	Шерингем Великобр.	52.56	1.11
Цюрих Швейцария	47.23	8.34	Шеффилд Великобр.	53.23	-1.30
Чанда Индия	19.57	79.25	Шиллонг Индия	25.34	91.53
Чандигарх Индия	30.30	76.58	Шимла Индия	31.06	77.10
Чанчунь Китай	43.52	125.20	Шираз Иран	29.32	52.38
Чанша Китай	28.12	112.47	Ширнесс Великобр.	51.26	0.47
Чарджоу Чарджоуская	39.06	63.34	Шлезвиг Германия	54.32	9.33
Чарлстон			Шомон Франция	48.05	5.10
США Зап.Виргиния	38.22	-81.36	Шривпорт США Луизана	32.28	-93.49
Чарлстон США			Шрусбери Великобр.	52.42	-2.45
Южн.Каролина	32.54	-80.02	Штральзунд Германия	54.20	13.05
Чатагам Бангладеш	22.21	91.50	Штутгарт Германия	48.50	9.12
Чатем Великобритания	51.22	0.32	Шэньян Китай	41.48	123.23
Челмсфорд Великобр.	51.44	0.29	Щецин Польша	53.27	14.33
Челтнем Великобр.	51.55	-2.05	Эвре Франция	49.02	1.07
Ченстохов Польша	50.49	19.12	Эгрмонт Великобр.	54.28	-3.33
Черапунджи Индия	25.15	91.44	Эдзелл Великобритания	56.49	-2.40
Честер Великобритания	53.12	-2.53	Эдинбург Великобр.	55.55	-3.11
Честерфилд Великобр.	53.14	-1.26	Эйт Великобритания	59.08	-2.38
Чжанье Китай	38.55	100.35	Эксетер Великобр.	50.43	-3.31
Чиангмай Таиланд	18.47	98.59	Эксмут Великобритания	50.37	-3.26
Чигирин Черкасская	49.05	32.41	Элгин Великобритания	57.39	-3.20
Чикаго США Иллинойс	41.88	-87.63	Элленбург Германия	57.21	-2.05

Таблица 1

Код рег.	Наименование региона	Государство	Центр региона
абхз	Абхазия	Грузия	Сухуми
аджр	Аджария	Грузия	Батуми
азер	Азербайджан	Азербайджан	Баку (Баку)
актб	Актюбинская обл.	Казахстан	Актюбинск
алмт	Алма-Атинская обл.	Казахстан	Алма-Аты (Алма-Ата)
алтй	Алтайский край	Россия	Барнаул
амур	Амурская обл.	Россия	Благовещенск
андж	Андижанская обл.	Узбекистан	Андижан
армн	Армения	Армения	Ереван
архн	Архангельская обл.	Россия	Архангельск
астр	Астраханская обл.	Россия	Астрахань
ашхб	Ашхабадская обл.	Туркмения	Ашгабат (Ашхабад)
башк	Башкортостан (Башкирия)	Россия	Уфа
белг	Белгородская обл.	Россия	Белгород
брес	Брестская обл.	Беларусь	Брест

Код рег.	Наименование региона	Государство	Центр региона
закр	Закарпатская обл.	Украина	Ужгород
запр	Запорожская обл.	Украина	Запорожье
и-фр	Ивано-Франковская обл.	Украина	Ивано-Франковск
иван	Ивановская обл.	Россия	Иваново
иркт	Иркутская обл.	Россия	Иркутск
и-кл	Иссык-Кульская обл.	Кыргызстан (Киргизия)	Пржевальск
к-бл	Кабардино-Балкария	Россия	Нальчик
клнг	Калининградская обл.	Россия	Калининград
клнс	Калининская обл.	Россия	Тверь (Калинин)
калм	Калмыкия - Хальмг Тангч	Россия	Элиста
калж	Калужская обл.	Россия	Калуга
камч	Камчатская обл.	Россия	Петропавловск- Камчатский
крд	Карагандинская обл.	Казахстан	Караганда
кркл	Каракалпакия	Узбекистан	Нукус
карл	Карелия	Россия	Петрозаводск
кашк	Кашкадарьинская обл.	Узбекистан	Карши
кемр	Кемеровская обл.	Россия	Кемерово
к-ор	Кзыл-Ординская обл.	Казахстан	Кзыл-Орда
киев	Киевская обл.	Украина	Киев
кирг	Кыргызстан	Кыргызстан (Киргизия)	Бишкек (Фрунзе)
крвг	Кировоградская обл.	Украина	Кировоград
крвс	Кировская обл.	Россия	Киров
кокч	Кокчетавская обл.	Казахстан	Кокчетав
коми	Коми	Россия	Сыктывкар
кост	Костромская обл.	Россия	Кострома
крас	Красноводская обл.	Туркменистан	Красноводск
крнд	Краснодарский край	Россия	Краснодар
крсн	Красноярский край	Россия	Красноярск
крым	Крымская обл.	Украина	Симферополь
куйб	Куйбышевская обл.	Россия	Самара (Куйбышев)
кулб	Кулябская обл.	Таджикистан	Куляб
к-тб	Курган-Тюбинская обл.	Таджикистан	Курган-Тюбе
кург	Курганская обл.	Россия	Курган
курс	Курская обл.	Россия	Курск
куст	Кустанайская обл.	Казахстан	Кустанай
латв	Латвия	Латвия	Рига
ленб	Ленинабадская обл.	Таджикистан	Ленинабад



Код рег.	Наименование региона	Государство	Центр региона
львв	Львовская обл.	Украина	Львов
магд	Магаданская обл.	Россия	Магадан
манг	Мангышлакская обл.	Казахстан	Шевченко
мари	Марий Эл	Россия	Йошкар-Ола
мары	Марыйская обл.	Туркменистан	Мары
минс	Минская обл.	Беларусь	Минск
могл	Могилевская обл.	Беларусь	Могилев
молд	Молдова	Молдова	Кишинев
морд	Мордовия	Россия	Саранск
моск	Московская обл.	Россия	Москва
мурм	Мурманская обл.	Россия	Мурманск
навй	Навоийская обл.	Узбекистан	Навои
н-кр	Нагорный Карабах	Азербайджан	Степанакерт
намн	Наманганская обл.	Узбекистан	Наманган
нарн	Нарынская обл.	Кыргызстан (Киргизия)	Нарын
нахч	Нахичеванская обл.	Азербайджан	Нахичевань
горк	Нижний Новгород и обл.	Россия	Нижний Новгород (Горький)
никл	Николаевская обл.	Украина	Николаев
новг	Новгородская обл.	Россия	Новгород
новс	Новосибирская обл.	Россия	Новосибирск
одес	Одесская обл.	Украина	Одесса
омск	Омская обл.	Россия	Омск
орен	Оренбургская обл.	Россия	Оренбург
орлв	Орловская обл.	Россия	Орел
ошск	Ошская обл.	Кыргызстан (Киргизия)	Ош
павл	Павлодарская обл.	Казахстан	Павлодар
пенз	Пензенская обл.	Россия	Пенза
перм	Пермская обл.	Россия	Пермь
полт	Полтавская обл.	Украина	Полтава
прим	Приморский край	Россия	Владивосток
пскв	Псковская обл.	Россия	Псков
ровн	Ровенская обл.	Украина	Ровно
рост	Ростовская обл.	Россия	Ростов-на-Дону
рязн	Рязанская обл.	Россия	Рязань
самр	Самаркандская обл.	Узбекистан	Самарканд
куйб	Самарская область	Россия	Самара (Куйбышев)
ленг	Санкт-Петербург и область	Россия	Санкт-Петербург (Ленинград)
сарт	Саратовская обл.	Россия	Саратов
якут	Саха (Якутия)	Россия	Якутск
сахл	Сахалин	Россия	Южно-Сахалинск
свер	Свердловская обл.	Россия	Екатеринбург
с-ос	Северная Осетия	Россия	Владикавказ
с-кз	Северо-Казахстанская обл.	Казахстан	Петропавловск

Код рег.	Наименование региона	Государство	Центр региона
семп	Семипалатинская обл.	Казахстан	Семипалатинск
смол	Смоленская обл.	Россия	Смоленск
став	Ставропольский край	Россия	Ставрополь
сумс	Сумская обл.	Украина	Сумы
сурх	Сурхандарьинская обл.	Узбекистан	Термез
сырд	Сырдарьинская обл.	Узбекистан	Гулистан
тадж	Таджикистан	Таджикистан	Душанбе
талс	Таласская обл.	Кыргызстан (Киргизия)	Талас
т-кр	Талды-Курганская обл.	Казахстан	Талды-Курган
тамб	Тамбовская обл.	Россия	Тамбов
татр	Татарстан	Россия	Казань
ташз	Ташаузская обл.	Туркменистан	Ташауз
ташк	Ташкентская обл.	Узбекистан	Ташкент
клнс	Тверская (Калининская) обл.	Россия	Тверь (Калинин)
терн	Тернопольская обл.	Украина	Тернополь
томс	Томская обл.	Россия	Томск
тувн	Тува (Тувинская Респ.)	Россия	Кызыл
тулс	Тульская обл.	Россия	Тула
тург	Тургайская обл.	Казахстан	Аркалык
тюмн	Тюменская обл.	Россия	Тюмень
удмр	Удмуртия	Россия	Ижевск
ульн	Ульяновская обл.	Россия	Ульяновск
урал	Уральская обл.	Россия	Уральск
ферг	Ферганская обл.	Узбекистан	Фергана
хабр	Хабаровский край	Россия	Хабаровск
харк	Харьковская обл.	Украина	Харьков
херс	Херсонская обл.	Украина	Херсон
хмел	Хмельницкая обл.	Украина	Хмельницкий
хорз	Хорезмская обл.	Узбекистан	Ургенч
целн	Целиноградская обл.	Казахстан	Целиноград
чард	Чарджоуская обл.	Туркменистан	Чарджоу
челб	Челябинская обл.	Россия	Челябинск
черк	Черкасская обл.	Украина	Черкассы
чрнг	Черниговская обл.	Украина	Чернигов
чрнв	Черновицкая обл.	Украина	Черновцы
ч-ин	Чечено-Ингушетия	Россия	Грозный
чимк	Чимкентская обл.	Казахстан	Чимкент
читн	Читинская обл.	Россия	Чита
чувш	Чувашия	Россия	Чебоксары
эстн	Эстония	Эстония	Таллин
ю.ос	Южная Осетия	Грузия	Цхинвали
якут	Якутия (Саха)	Россия	Якутск
ярос	Ярославская обл.	Россия	Ярославль

Таблица 2

№ ст	Разница с Гринвичем (в часах)				
	с 02 мая 1924	с 21 июня 1930	с 09 фев. 1931	с 01 дек. 1956	Последующие изменения
1	-	-	1	3	с 19.01.92 - 2ч
2	-	-	1	3	до 05.08.40 - 1ч, с 05.08.40 - 3ч, с 26.03.89 - 2ч
3	-	-	2	3	до 05.08.40 - 1ч, с 05.08.40 - 3ч, с 26.03.89 - 2ч
4	-	-	2	3	до 02.08.40 - 2ч, с 02.08.40 - 3ч, с 19.01.92 - 2ч
5	-	-	2	3	с 19.01.92 - 2ч
6	2	3	3	3	
7	2	3	3	3	с 01.10.81 - 4ч, с 01.04.82 - 3ч
8	2	3	3	3	до 02.08.40 - 2ч, с 02.08.40 - 3ч, с 19.01.92 - 2ч
9	2	3	3	3	с 19.01.92 - 2ч
10	3	4	3	3	
11	3	4	3	3	с 01.10.81 - 4ч, с 01.04.82 - 3ч
12	3	4	3	3	с 19.01.92 - 2ч
13	3	4	4	3	с 01.10.81 - 4ч, с 01.04.82 - 3ч
14	3	4	4	4	
15	3	4	4	4	с 01.10.81 - 5ч, с 01.04.82 - 3ч
16	3	4	4	4	с 27.03.88 - 3ч
17	3	4	4	4	с 26.03.89 - 3ч
18	3	4	4	4	с 19.01.92 - 3ч
19	3	4	4	5	
20	3	4	4	5	с 26.03.89 - 4ч
21	4	5	4	3	с 01.10.81 - 4ч, с 01.04.82 - 3ч
22	4	5	4	4	с 01.10.81 - 5ч, с 01.04.82 - 3ч
23	4	5	4	4	с 19.01.92 - 3ч
24	4	5	4	5	
25	4	5	5	4	
26	4	5	5	4	с 01.10.81 - 5ч, с 01.04.82 - 3ч
27	4	5	5	4	с 19.01.92 - 3ч
28	4	5	5	5	
29	4	5	5	5	с 01.10.81 - 6ч, с 01.04.82 - 5ч
30	4	5	5	5	с 31.03.91 - 5ч
31	4	5	5	6	
32	4	5	6	5	с 01.10.81 - 6ч, с 01.04.82 - 5ч
33	4	5	6	6	
34	5	6	5	5	с 01.10.81 - 6ч, с 01.04.82 - 5ч
35	5	6	5	5	с 31.03.91 - 5ч
36	5	6	5	6	с 31.03.91 - 5ч
37	5	6	6	5	с 01.10.81 - 6ч, с 01.04.82 - 5ч
38	5	6	6	6	
39	5	6	6	6	с 31.03.91 - 5ч
40	5	6	6	7	
41	5	6	7	6	
42	5	6	7	7	
43	5	6	7	7	с 31.03.91 - 6ч
44	6	7	7	6	

№ ст	Разница с Гринвичем (в часах)				Последующие изменения
	с 02 мая 1924	с 21 июня 1930	с 09 фев. 1931	с 01 дек. 1956	
45	6	7	7	7	
46	6	7	7	7	с 31.03.91 - 6ч
47	7	8	8	7	с 01.10.81 - 8ч, с 01.04.82 - 7ч, с 31.03.91 - 6ч
48	7	8	8	8	
49	7	8	8	9	
50	8	9	9	8	
51	8	9	9	9	
52	8	9	10	9	
53	9	10	10	9	
54	9	10	10	10	
55	9	10	10	11	
56	10	11	10	11	
57	10	11	11	10	
58	10	11	11	11	
59	11	12	12	11	
60	11	12	12	12	
61	12	13	13	13	с 01.09.82 - 12ч

Пример пользования справочником

Допустим, что требуется определить координаты и разницу во времени с Гринвичем для города Бугульма. На стр. 10 находим для Бугульмы:

- код региона "татр";
- координаты: 54 градуса 33 минуты северной широты, 52 градуса 48 минут восточной долготы;
- номер строки в таблице 2 (№ ст) - 21.

По таблице 1 на стр. 63 код региона "татр" расшифровывается как Татарстан. В третьем столбце табл. 1 указаны республики бывшего СССР, в состав которых входят регионы. В рассматриваемом примере это - Россия, региональный центр Татарстана - город Казань. В двадцать первой строке таблицы 2 (на стр. 67) находим, что разница с Гринвичем составляла: со 2.05.24 - 4 ч, с 21.06.30 - 5 ч, с 9.02.31 - 4 ч, с 01.12.56 - 3 ч, с 1.10.81 - 4 ч, а с 1.04.82 - 3 часа.

Так как в таблице 2 не учтено летнее время, то в периоды его действия (см. табл. 3 на стр. 69) найденную разницу с Гринвичем необходимо скорректировать.

Например, 3.04.82 уже действовало летнее время, поэтому к данным из табл. 2 (т.е. к 3 часам в примере для Бугульмы) необходимо добавить еще один час. Таким образом, для Бугульмы разница во времени с Гринвичем 3.04.82 составляла 4 часа.

Для перевода гражданского времени (в обиходе часто называемого "местным") в Гринвичское необходимо из гражданского времени вычесть разницу с Гринвичем. Например, 17 часов 30 минут гражданского времени в Бугульме 3.04.82 соответствовало 13 часам 30 минутам Гринвичского времени (17 ч 30 м - 4 часа).

Перевод стрелок часов		Времен- ная по- правка к данным табл.2	Пояснения	Разница между Мос- ковским и Гринвичским временем
точный момент (дата и время)	вели- чина пере- вода			
27.03.1994 02:00	+1 ч	+1 ч	введение летнего времени	04:00
25.09.1994 03:00	-1 ч	0	отмена летнего времени	03:00
26.03.1995 02:00	+1 ч	+1 ч	введение летнего времени	04:00
24.09.1995 03:00	-1 ч	0	отмена летнего времени	03:00
31.03.1996 02:00	+1 ч	+1 ч	введение летнего времени	04:00
27.10.1996 03:00	-1 ч	0	отмена летнего времени	03:00
30.03.1997 02:00	+1 ч	+1 ч	введение летнего времени	04:00

**Сокращенные и полные наименования временных зон
и разница с Гринвичским временем**

GMT	Greenwich Mean Time	+00:00
UT	Universal Time	+00:00



Центр астрологического психоанализа

- ♦ Астрологические консультации
- ♦ Астрологические компьютерные программы
- ♦ Книги

☎ Телефон/факс (095) 264-12-01

